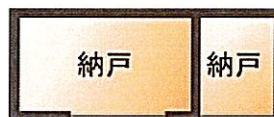
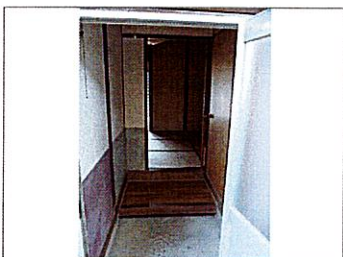
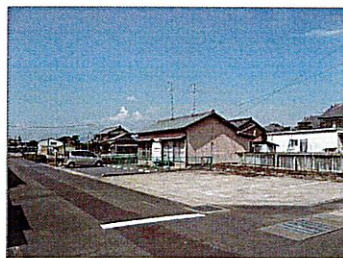


伊藤ゆきゑ住宅 5号室 5

3K



※間取図が現状と異なる場合、現状を優先します。



伊藤ゆきゑ住宅 5号室

居室階数
1/1階

物件所在地 愛知県弥富市平島中4丁目

近鉄名古屋線 近鉄弥富駅 徒歩18分



JR関西本線 弥富駅 徒歩20分
名鉄尾西線 弥富駅 徒歩20分

3.5万円

■ 共益費	無し
■ 駐車場	5,000円
■ 礼金	120,000円
■ 敷金 (保証金)	0円
■ 敷引 (償却)	無し

＜その他費用＞ 住宅総合保険料 15,000円/2年

※ 家賃保証 要加入：20,000円/入居時、以降は10,000円/毎年(入居期間中)、審査に通らない場合、別途指定する家賃保証契約利用可

設備 / コンビニまで3分以内(240m以内), 南向き, 角部屋, 駐車場, 物置

- 間取り / 3K (和6、和3、洋4.5、K2)
- 専有面積 / 32.4㎡ (9.8坪)
- 構造 / 木造 1階建
- 総戸数 / 2戸
- 完成年月 / S25.1
- 入居可能日 / 即可
- 契約形態 / 一般賃貸借/2年
- 取引態様 / 仲介 (一般)
- 情報掲載日 / R6.2.8
(次回更新予定日R6.2.23)

＜ホームメイド物件No.＞B75-3668-5

(公社)愛知県宅地建物取引業協会 東海不動産公正取引協議会
宅地建物取引業/愛知県知事免許 (5) 18485号

有限会社キョーエイ

〒498-0024 愛知県弥富市鋼浦町気開 195-4

E-Mail ▶ okumura1964@f-kyoei.com
HP ▶ <https://www.homemate.co.jp/hm/C900/>
☎ 0567-67-0127

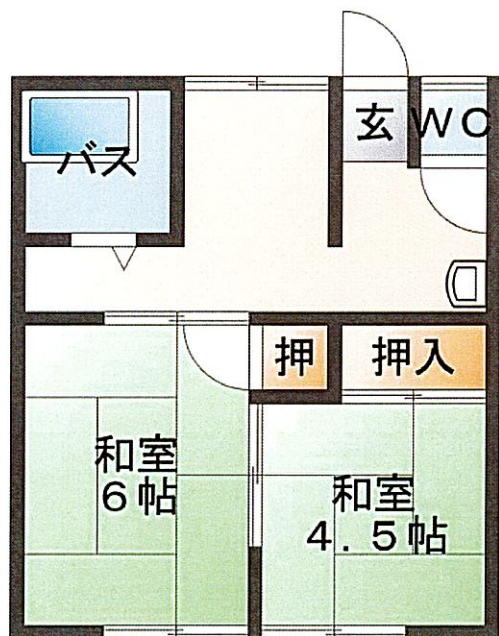
FAX ▶ 0567-65-1811

※消費税の課税対象となる項目については、税込み金額で表示しています。仲介手数料は別途必要です。

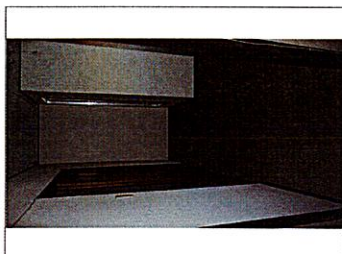
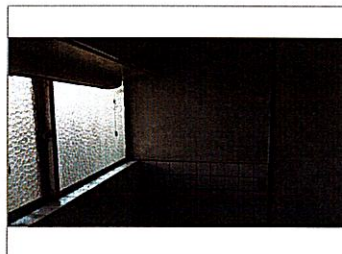
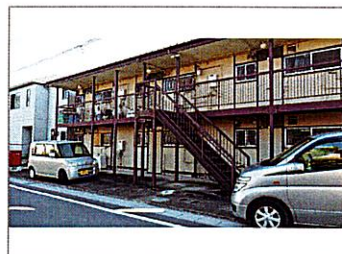
sales point

落ち着いた住宅地で、素敵なシングルライフを満喫しませんか？

2DK



※間取図が現状と異なる場合、現状を優先します。



設備 / バス・トイレ別、物置、洗面化粧台、下足箱、シャワー、給湯、ガスコンロ設置可

- 間取り / 2DK (和6、和4.5、DK6)
- 専有面積 / 38㎡ (11.49坪)
- 構造 / 軽量鉄骨造 2階建
- 総戸数 / 6戸
- 完成年月 / S46.10
- 入居可能日 / 即可
- 契約形態 / 一般賃貸借/2年
- 取引態様 / 仲介 (一般)
- 情報掲載日 / R6.2.8
(次回更新予定日R6.2.23)

コーポかおるが丘 2号室

居室階数
1/2階

物件所在地 愛知県弥富市荷之上町六十人

近鉄名古屋線 近鉄弥富駅 徒歩18分

JR関西本線 弥富駅 徒歩18分
名鉄尾西線 弥富駅 徒歩18分



3.7万円

■ 共益費	1,000円
■ 駐車場	無し
■ 礼金	37,000円
■ 敷金 (保証金)	74,000円
■ 敷引 (償却)	無し

< その他費用 > 住宅総合保険料 15,000円/2年、仲介手数料 40,700円/入居時のみ

※ 家賃保証 要加入: 38,000円/入居時(入居期間中)、審査に通らない場合、別途指定する家賃保証契約利用可

< ホームメイト物件No. > B70-8605-2

(公社) 愛知県宅地建物取引業協会 東海不動産公正取引協議会

宅地建物取引業/愛知県知事免許 (5) 18485号

有限会社キョーエイ

〒498-0024 愛知県弥富市鯛浦町気開 195-4

E-Mail ▶ okumura1964@f-kyoei.com

HP ▶ <https://www.homemate.co.jp/hm/G900/>

0567-67-0127

FAX ▶ 0567-65-1811

※消費税の課税対象となる項目については、税込み金額で表示しています。仲介手数料は別途必要です。

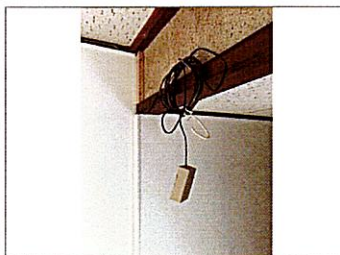
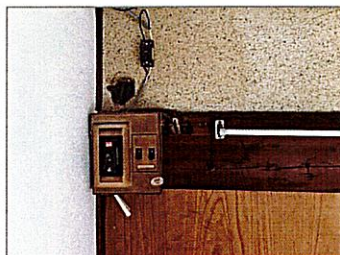
sales point

近くにコンビニもあって、一人暮らしには強い味方！

2K



※間取図が現状と異なる場合、現状を優先します。



伊藤桂東勘助住宅 17号室

居室階数
1/1階

物件所在地 愛知県弥富市平島中4丁目

近鉄名古屋線 近鉄弥富駅 徒歩18分

JR関西本線 弥富駅 徒歩19分
名鉄尾西線 弥富駅 徒歩19分



3.6万円

■ 共益費	無し
■ 駐車場	5,000円
■ 礼金	120,000円
■ 敷金 (保証金)	0円
■ 敷引 (償却)	無し

＜その他費用＞ 住宅総合保険料 15,000円/2年

※ 家賃保証 要加入：17,500円/入居時、以降は10,000円/毎年(入居期間中)、審査に通らない場合、別途指定する家賃保証契約利用可

設備 / 専用庭, コンビニまで3分以内(240m以内), 角部屋, 南向き, バス・トイレ別, 駐車場

- 間取り / 2K (和6、洋14、K3)
- 専有面積 / 45㎡ (13.61坪)
- 構造 / 木造 1階建
- 総戸数 / 2戸
- 完成年月 / S50.1
- 入居可能日 / 即可
- 契約形態 / 一般賃貸借/2年
- 取引態様 / 仲介 (一般)
- 情報掲載日 / R6.2.8 (次回更新予定日R6.2.23)

＜ホームメイド物件No.＞B79-7234-17

(公社)愛知県宅地建物取引業協会 東海不動産公正取引協議会

宅地建物取引業/愛知県知事免許 (5) 18485号

有限会社キョーエイ

〒498-0024 愛知県弥富市鯛浦町気開 195-4

E-Mail ▶ okumura1964@f-kyoei.com

HP ▶ <https://www.homemate.co.jp/hm/C900/>

0567-67-0127

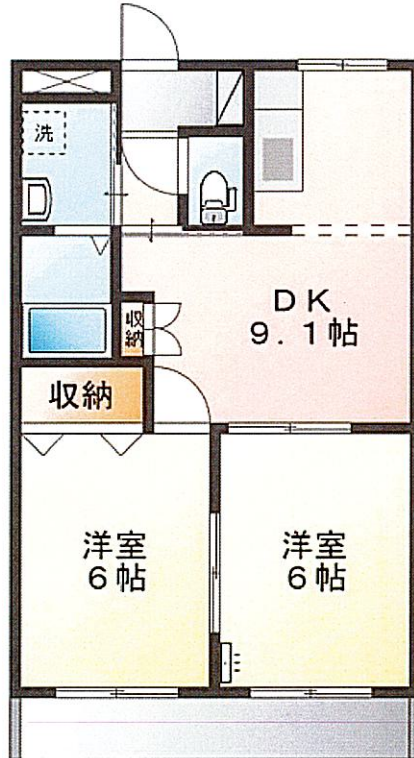
FAX ▶ 0567-65-1811

※消費税の課税対象となる項目については、税込み金額で表示しています。仲介手数料は別途必要です。

2DK

エトワール・K 102

イオンタウン近くで買物がとっても便利！
エアコン1台完備！専用庭付きのお値打ち2DK！是非、お問合せください！



所在地	弥富市五之三川平2丁目8		
交通	近鉄名古屋線 近鉄弥富駅 車6分(2.7km) 名鉄尾西線 五ノ三駅 車3分(1.7km)		
賃料	46,000円	共益費	4,000円
駐車場	5,500円	保証金(敷金)	46,200円
礼金	0円	償却(敷引き)	無し
その他費用	入町費 3,000円/入居時のみ、2台目駐車場 *前向き駐車 4,400円/1ヵ月、CATV費用 550円/1ヵ月、ハウスクリーニング代46,200円(退去時)、保険加入義務有		
家賃保証	要加入:10,000円/入居時、以降は月額賃料の1%/毎月(入居期間中)、審査に通らない場合、別途指定する家賃保証契約利用可		
間取り	2DK(洋6、洋6、DK9.1)		
専有面積	44.88㎡	入居可能日	2024年02月中旬
設備	連帯保証人不要、24時間緊急対応、CATV、専用庭、南向き、室内洗濯機置場、カメラ付インターホン、独立洗面所、その他		
完成年月	2002年06月	物件種別	アパート
構造 総戸数	重量鉄骨造 2階建 6戸	取引様態	媒介(仲介)
契約形態	一般賃貸借/2ヵ年	情報更新日	2024年02月04日

ホームメイト物件No. : 26-0577-102

宅地建物取引業/愛知県知事免許(5)18485号 (公社)愛知県宅地建物取引業協会 東海不動産公正取引協議会

有限会社キョーエイ ☎ 0567-67-0127

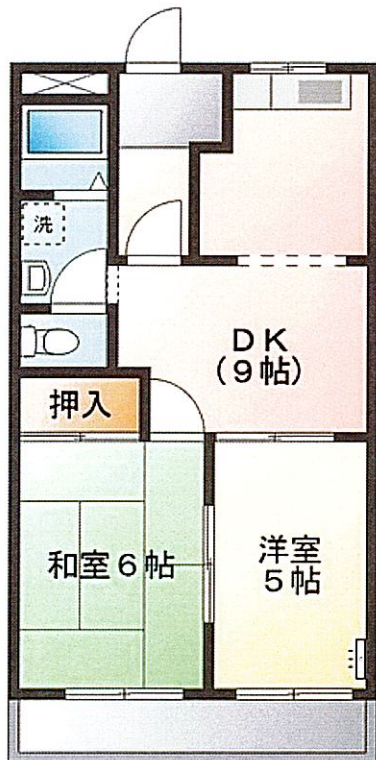
〒498-0024 愛知県弥富市鯛浦町気開 195-4

FAX: 0567-65-1811 URL: <http://f-kyoei.com/> Eメール: okumura1964@f-kyoei.com

2DK

エスポワール川平 00202

イオンタウンやコンビニ、ドラッグストアが生活圏内に有り、オススメの物件です！
エアコン1台完備！お値打ち家賃の2DKです！是非、お問合せください！



所在地	弥富市五明3丁目3		
交通	近鉄名古屋線 近鉄弥富駅 車7分(2.8km) 名鉄尾西線 五ノ三駅 車4分(2.5km)		
賃料	39,000円	共益費	3,500円
駐車場	4,400円	保証金(敷金)	46,200円
礼金	0円	償却(敷引き)	無し
その他費用	消毒施工料(当社扱) 17,050円/入居時のみ、ハウスクリーニング代46,200円(退去時)、畳表替え5,500円/1枚、襖張替え3,300円/1枚(1室全て/退去時)、保険加入義務有		
家賃保証	要加入:10,000円/入居時、以降は月額賃料の1%/毎月(入居期間中)、審査に通らない場合、別途指定する家賃保証契約利用可		
間取り	2DK(和6、洋5、DK9)		
専有面積	44.91㎡	入居可能日	即可
設備	連帯保証人不要、24時間緊急対応、南向き、居室2階以上、室内洗濯機置場、独立洗面所、バス・トイレ別、洗髪洗面化粧台、その他		
完成年月	1992年09月	物件種別	アパート
構造 総戸数	重量鉄骨造 2階建 10戸	取引様態	媒介(仲介)
契約形態	一般賃貸借/2カ年	情報更新日	2024年02月04日

ホームメイト物件No. : 90-2335-00202

宅地建物取引業/愛知県知事免許(5)18485号 (公社)愛知県宅地建物取引業協会 東海不動産公正取引協議会

有限会社キョーエイ ☎ 0567-67-0127

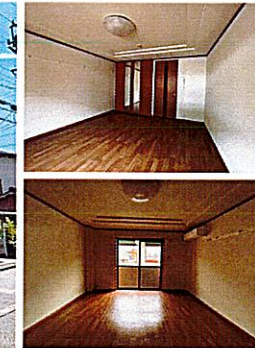
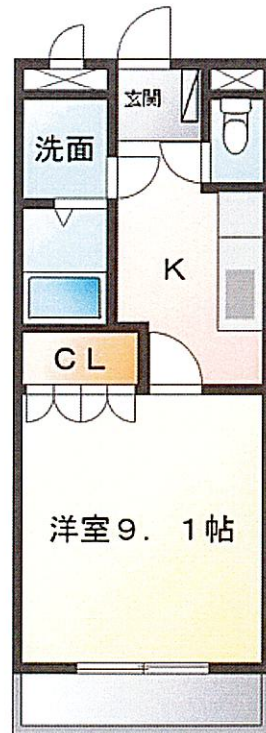
〒498-0024 愛知県弥富市鯛浦町気開 195-4

FAX : 0567-65-1811 URL : <http://f-kyoei.com/> Eメール : okumura1964@f-kyoei.com

1K

フォルティア 105

イオンタウンやコンビニ、ドラッグストアが生活圏内に有り、オススメの物件です！
窓シャッター付きでセキュリティーも安心なオススメ物件です！



所在地	弥富市五明4丁目95		
交通	近鉄名古屋線 近鉄弥富駅 車5分(2.2km) 名鉄尾西線 五ノ三駅 車3分(1.9km)		
賃料	41,000円	共益費	4,000円
駐車場	5,500円	保証金(敷金)	41,000円
礼金	0円	償却(敷引き)	無し
その他費用	消毒施工料(当社扱) 17,050円/入居時のみ、ハウスクリーニング代40,700円(退去時)、保険加入義務有		
家賃保証	要加入: 10,000円/入居時、以降は月額賃料の1%/毎月(入居期間中)、審査に通らない場合、別途指定する家賃保証契約利用可		
間取り	1K(洋9.1)		
専有面積	30.96㎡	入居可能日	即可
設備	連帯保証人不要, 24時間緊急対応, 窓シャッター, 南向き, 室内洗濯機置場, システムキッチン, 独立洗面所, 浴室換気乾燥機, シャワー付トイレ, 照明器具, バス・トイレ別, 洗髪洗面化粧台, その他		
完成年月	2004年12月	物件種別	アパート
構造 総戸数	重量鉄骨造 2階建 10戸	取引様態	媒介(仲介)
契約形態	一般賃貸借/2カ年	情報更新日	2024年02月04日

ホームメイト物件No. : 28-1062-105

宅地建物取引業/愛知県知事免許(5)18485号 (公社)愛知県宅地建物取引業協会 東海不動産公正取引協議会

有限会社キョーエイ ☎ 0567-67-0127

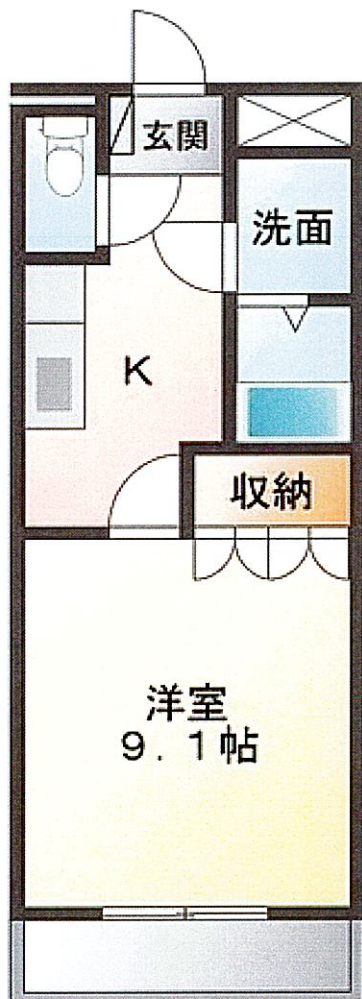
〒498-0024 愛知県弥富市鯛浦町気開 195-4

FAX: 0567-65-1811 URL: <http://f-kyoei.com/> Eメール: okumura1964@f-kyoei.com

1K

パークサイド・ヒロ 102

イオンタウンまで徒歩10分！ドラッグストアやコンビニも徒歩圏内のオススメ物件です！
エアコン1台完備！窓シャッター付きでセキュリティーも安心なオススメ物件です！



所在地	弥富市五明2丁目93		
交通	近鉄名古屋線 近鉄弥富駅 車5分(2.1km) 名鉄尾西線 五ノ三駅 車5分(2.4km)		
賃料	42,000円	共益費	4,500円
駐車場	5,500円	保証金(敷金)	42,000円
礼金	0円	償却(敷引き)	無し
その他費用	消毒施工料(当社扱) 17,050円/入居時のみ、ハウスクリーニング代40,700円(退去時)、保険加入義務有		
家賃保証	要加入: 10,000円/入居時、以降は月額賃料の1%/毎月(入居期間中)、審査に通らない場合、別途指定する家賃保証契約利用可		
間取り	1K(洋9.1)		
専有面積	29.75㎡	入居可能日	即可
設備	連帯保証人不要, 窓シャッター, 南向き, 室内洗濯機置場, カメラ付インターホン, システムキッチン, 独立洗面所, 浴室換気乾燥機, シャワー付トイレ, 照明器具, バス・トイレ別, 洗髪洗面化粧台, その他		
完成年月	2006年02月	物件種別	アパート
構造 総戸数	重量鉄骨造 2階建 8戸	取引様態	媒介(仲介)
契約形態	一般賃貸借/2ヵ年	情報更新日	2024年02月04日

ホームメイト物件No. : 30-0101-102

宅地建物取引業/愛知県知事免許(5)18485号 (公社)愛知県宅地建物取引業協会 東海不動産公正取引協議会

有限会社キョーエイ ☎ 0567-67-0127

〒498-0024 愛知県弥富市鯉浦町気開 195-4

FAX : 0567-65-1811 URL : <http://f-kyoei.com/> Eメール : okumura1964@f-kyoei.com

1R

ルミナス 203

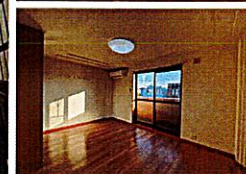
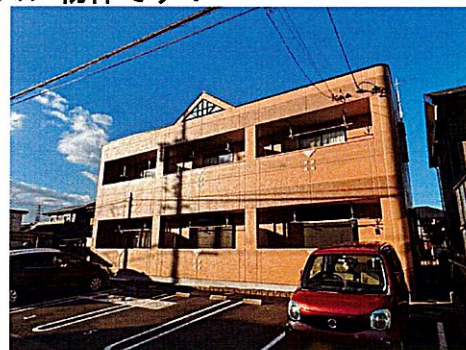
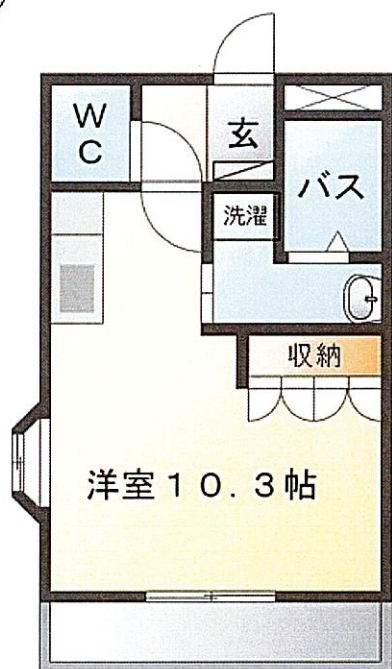
30-164-001-203

ペット可

角部屋

ペット飼育可能!!日当り良好なオススメ物件です!

2階角部屋!10.3帖の広々1K!日当り良好なオススメ物件です!



所在地	弥富市五之三川平3丁目258		
交通	近鉄名古屋線 近鉄弥富駅 車4分(2.7km) 名鉄尾西線 五ノ三駅 徒歩12分 コミュニティバス 五反波公園停 徒歩4分		
賃料	42,000円	共益費	4,000円
駐車場	5,500円	保証金(敷金)	42,000円
礼金	0円	償却(敷引き)	無し
その他費用	ペット飼育時敷金2ヶ月、消毒施工料(当社扱)17,050円/入居時のみ、ハウスクリーニング代40,700円(退去時)		
家賃保証	要加入:10,000円/入居時、以降は月額賃料の1%/毎月(入居期間中)、審査に通らない場合、別途指定する家賃保証契約利用可		
間取り	1R(洋10.3)		
専有面積	28.35㎡	入居可能日	即可
設備	連帯保証人不要、ペット(相談)可、24時間緊急対応、CATV、角部屋、南向き、居室2階以上、室内洗濯機置場、その他		
完成年月	2006年10月	物件種別	アパート
構造 総戸数	重量鉄骨造 2階建 6戸	取引様態	媒介(仲介)
契約形態	一般賃貸借/2カ年	情報更新日	2024年02月04日

ホームメイト物件No.: 30-1640-203

宅地建物取引業/愛知県知事免許(5)18485号 (公社)愛知県宅地建物取引業協会 東海不動産公正取引協議会

有限会社キョーエイ ☎ 0567-67-0127

〒498-0024 愛知県弥富市鯛浦町気開 195-4

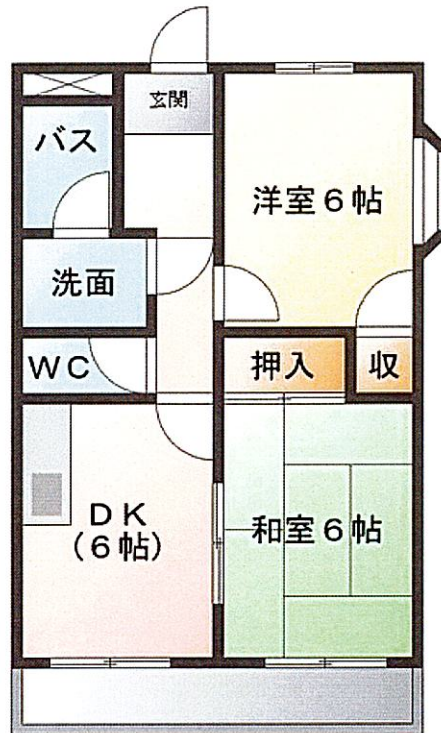
FAX: 0567-65-1811 URL: <http://f-kyoei.com/> Eメール: okumura1964@f-kyoei.com

2DK

ハッピーウィン長尾 201

角部屋

人気の平島エリアでオススメのお値打ち物件です！
2階角部屋！エアコン1台完備のお値打ち物件です！



所在地	弥富市平島町甲新田72-6		
交通	近鉄名古屋線 近鉄弥富駅 車8分(2.4km)		
賃料	43,000円	共益費	3,450円
駐車場	4,400円	保証金(敷金)	46,200円
礼金	0円	償却(敷引き)	無し
その他費用	消毒施工料(当社扱) 17,050円/入居時のみ、ハウスクリーニング46,200円(退去時)、畳表替え5,500円/1枚、襖張替え3,300円/1枚(1室全て/退去時)、保険加入義務有		
家賃保証	要加入: 10,000円/入居時、以降は月額賃料の1%/毎月(入居期間中)、審査に通らない場合、別途指定する家賃保証契約利用可		
間取り	2DK(和6、洋6、DK6)		
専有面積	44.88㎡	入居可能日	2024年02月中旬
設備	連帯保証人不要、24時間緊急対応、角部屋、南向き、居室2階以上、室内洗濯機置場、独立洗面所、バス・トイレ別、その他		
完成年月	1995年09月	物件種別	アパート
構造 総戸数	重量鉄骨造 2階建 8戸	取引様態	媒介(仲介)
契約形態	一般賃貸借/2ヵ年	情報更新日	2024年02月04日

ホームメイト物件No. : 19-0280-201

宅地建物取引業/愛知県知事免許(5)18485号(公社)愛知県宅地建物取引業協会 東海不動産公正取引協議会

有限会社キョーエイ ☎ 0567-67-0127

〒498-0024 愛知県弥富市鵜浦町気開 195-4

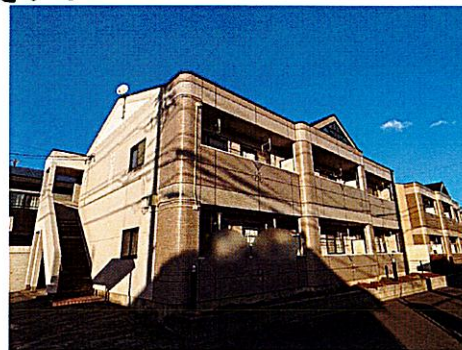
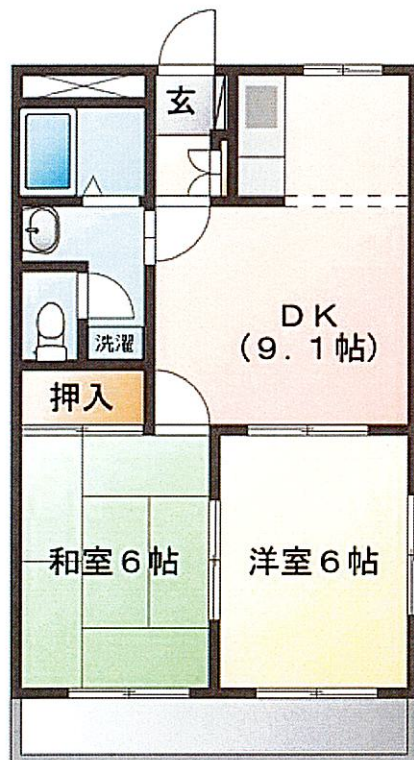
FAX: 0567-65-1811 URL: <http://f-kyoei.com/> Eメール: okumura1964@f-kyoei.com

2DK

パークサイドアイリス 201

角部屋

イオンタウンが近く買物も便利♪公園もありオススメの物件です！
2階角部屋！日当たり良好なお部屋です！是非、お問合せください！



所在地	弥富市五之三川平3丁目202		
交通	近鉄名古屋線 近鉄弥富駅 車7分(2.8km) 名鉄尾西線 五ノ三駅 徒歩15分		
賃料	44,000円	共益費	3,650円
駐車場	4,400円	保証金(敷金)	51,700円
礼金	0円	償却(敷引き)	無し
その他費用	CATV費用 550円/1ヵ月、入町費 5,000円/入居時のみ、2台目駐車場(敷地外) *別契約、ハウスクリーニング代51,700円(退去時)、畳表替え5,500円/1枚、襖張替え3,300円/1枚(1室全て/退去時)		
家賃保証	要加入:10,000円/入居時、以降は月額賃料の1%/毎月(入居期間中)、審査に通らない場合、別途指定する家賃保証契約利用可		
間取り	2DK(和6、洋6、DK9.1)		
専有面積	45.6㎡	入居可能日	即可
設備	連帯保証人不要、CATV、南向き、居室2階以上、角部屋、室内洗濯機置場、カメラ付インターホン、独立洗面所、その他		
完成年月	1999年03月	物件種別	アパート
構造 総戸数	重量鉄骨造 2階建 6戸	取引様態	媒介(仲介)
契約形態	一般賃貸借/2ヵ年	情報更新日	2024年02月04日

ホームメイト物件No.: 22-0615-201

宅地建物取引業/愛知県知事免許(5)18485号(公社)愛知県宅地建物取引業協会 東海不動産公正取引協議会

有限会社キョーエイ ☎ 0567-67-0127

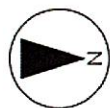
〒498-0024 愛知県弥富市鯉浦町気開 195-4

FAX: 0567-65-1811 URL: <http://f-kyoei.com/> Eメール: okumura1964@f-kyoei.com

3DK

ナチュラルパークハウス 00102

弥富駅・イオンタウン近く人気エリアで新生活のスタートを！
専用庭付き！3DKのお値打ち物件です！是非、お問合せください！



所在地	弥富市鯛浦町下六14		
交通	近鉄名古屋線 近鉄弥富駅 徒歩8分		
賃料	45,000円	共益費	3,750円
駐車場	4,400円	保証金(敷金)	45,000円
礼金	0円	償却(敷引き)	無し
その他費用	消毒施工料(当社扱) 17,050円/入居時のみ、ハウスクリーニング代39,600円(退去時)、畳表替え5,500円/1枚、襖張替え3,300円/1枚(1室全て/退去時)		
家賃保証	要加入：10,000円/入居時、以降は月額賃料の1%/毎月(入居期間中)、審査に通らない場合、別途指定する家賃保証契約利用可		
間取り	3DK(和6、洋6、洋4.5、DK6)		
専有面積	49㎡	入居可能日	2024年02月上旬
設備	連帯保証人不要、24時間緊急対応、専用庭、室内洗濯機置場、独立洗面所、シャワー付トイレ、バス・トイレ別、洗髪洗面化粧台、その他		
完成年月	1993年10月	物件種別	アパート
構造・総戸数	重量鉄骨造 2階建 12戸	取引様態	媒介(仲介)
契約形態	一般賃貸借/2カ年	情報更新日	2024年02月04日

ホームメイト物件No. : 90-2613-00102

宅地建物取引業/愛知県知事免許(5)18485号 (公社)愛知県宅地建物取引業協会 東海不動産公正取引協議会

有限会社キョーエイ ☎ 0567-67-0127

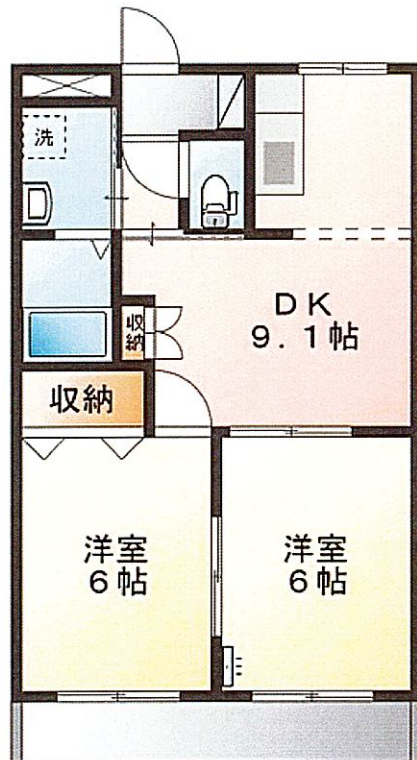
〒498-0024 愛知県弥富市鯛浦町気開 195-4

FAX : 0567-65-1811 URL : <http://f-kyoei.com/> Eメール : okumura1964@f-kyoei.com

2DK

エトワール・K 102

イオンタウン近くで買物がとっても便利！
エアコン1台完備！専用庭付きのお値打ち2DK！是非、お問合せください！



所在地	弥富市五之三川平2丁目8		
交通	近鉄名古屋線 近鉄弥富駅 車6分(2.7km) 名鉄尾西線 五ノ三駅 車3分(1.7km)		
賃料	46,000円	共益費	4,000円
駐車場	5,500円	保証金(敷金)	46,200円
礼金	0円	償却(敷引き)	無し
その他費用	入町費 3,000円/入居時のみ、2台目駐車場 *前向き駐車 4,400円/1ヵ月、CATV費用 550円/1ヵ月、ハウスクリーニング代46,200円(退去時)、保険加入義務有		
家賃保証	要加入：10,000円/入居時、以降は月額賃料の1%/毎月(入居期間中)、審査に通らない場合、別途指定する家賃保証契約利用可		
間取り	2DK(洋6、洋6、DK9.1)		
専有面積	44.88㎡	入居可能日	2024年02月中旬
設備	連帯保証人不要、24時間緊急対応、CATV、専用庭、南向き、室内洗濯機置場、カメラ付インターホン、独立洗面所、その他		
完成年月	2002年06月	物件種別	アパート
構造 総戸数	重量鉄骨造 2階建 6戸	取引様態	媒介(仲介)
契約形態	一般賃貸借/2ヵ年	情報更新日	2024年02月04日

ホームメイト物件No. : 26-0577-102

宅地建物取引業/愛知県知事免許(5)18485号 (公社)愛知県宅地建物取引業協会 東海不動産公正取引協議会

有限会社キョーエイ ☎ 0567-67-0127

〒498-0024 愛知県弥富市鯛浦町気開 195-4

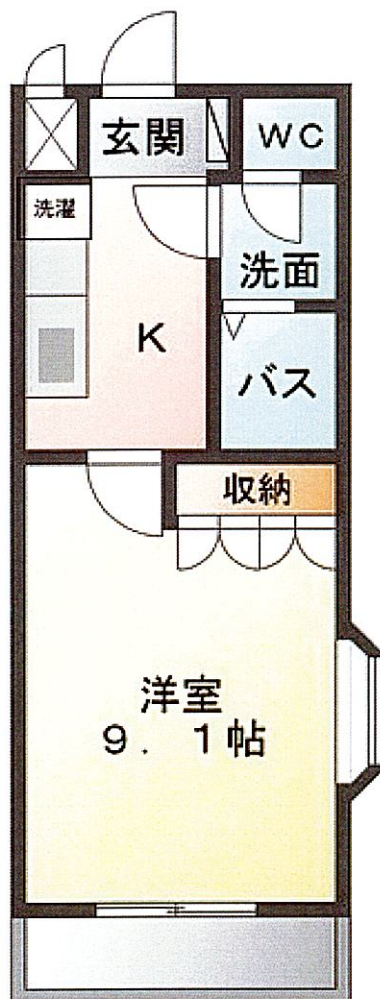
FAX : 0567-65-1811 URL : <http://f-kyoei.com/> Eメール : okumura1964@f-kyoei.com

1K

リバティークリーン 201

角部屋

近鉄佐古木駅すぐ近く♪通勤にとってもウレシイおすすめ物件です♪
2階角部屋！エアコン1台完備！日当たり良好なオススメ物件です！



所在地	弥富市佐古木3丁目433-1		
交通	近鉄名古屋線 佐古木駅 徒歩2分		
賃料	47,000円	共益費	4,000円
駐車場	4,400円	保証金(敷金)	47,000円
礼金	0円	償却(敷引き)	無し
その他費用	消毒施工料(当社扱) 17,050円/入居時のみ、敷地外駐車場となります。、ハウスクリーニング代40,700円(退去時)、保険加入義務有		
家賃保証	要加入:10,000円/入居時、以降は月額賃料の1%/毎月(入居期間中)、審査に通らない場合、別途指定する家賃保証契約利用可		
間取り	1K(洋9.1)		
専有面積	29.75㎡	入居可能日	2024年03月下旬
設備	連帯保証人不要,24時間緊急対応,CATV,駅まで5分以内,角部屋,南向き,居室2階以上,室内洗濯機置場,カメラ付インターホン,システムキッチン,独立洗面所,浴室換気乾燥機,その他		
完成年月	2008年04月	物件種別	アパート
構造 総戸数	鉄骨造 2階建 8戸	取引様態	媒介(仲介)
契約形態	一般賃貸借/2ヵ年	情報更新日	2024年02月06日

ホームメイト物件No.: 32-0766-201

宅地建物取引業/愛知県知事免許(5)18485号 (公社)愛知県宅地建物取引業協会 東海不動産公正取引協議会

有限会社キョーエイ ☎ 0567-67-0127

〒498-0024 愛知県弥富市鯛浦町気開 195-4

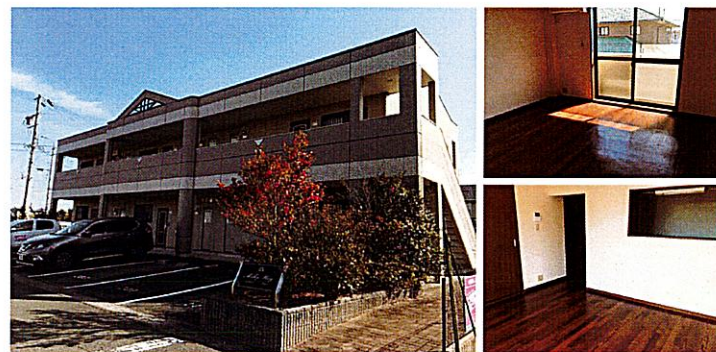
FAX: 0567-65-1811 URL: <http://f-kyoei.com/> Eメール: okumura1964@f-kyoei.com

2LDK

ミルキーウェイ 203

角部屋

イオンタウンやコンビニも徒歩圏内のオススメ物件です！
エアコン1台完備！2階角部屋のオススメ物件です！



所在地	弥富市五之三川平2丁目9 3		
交通	近鉄名古屋線 近鉄弥富駅 車5分(2.4km) 名鉄尾西線 五ノ三駅 徒歩15分		
賃料	48,000円	共益費	3,650円
駐車場	4,400円	保証金(敷金)	51,700円
礼金	0円	償却(敷引き)	無し
その他費用	2台目駐車場 4,400円/1ヵ月、CATV費用 550円/1ヵ月、入町費 5,000円/入居時のみ、ハウスクリーニング代51,700円(退去時)、畳表替え5,000円/1枚、襖張替え3,000円/1枚(1室全て/退去時)		
家賃保証	要加入：10,000円/入居時、以降は月額賃料の1%/毎月(入居期間中)、審査に通らない場合、別途指定する家賃保証契約利用可		
間取り	2LDK(和6、洋5.7、LDK11.2)		
専有面積	50㎡	入居可能日	2024年03月中旬
設備	連帯保証人不要、24時間緊急対応、CATV、角部屋、南向き、居室2階以上、室内洗濯機置場、カメラ付インターホン、その他		
完成年月	1999年06月	物件種別	アパート
構造 総戸数	重量鉄骨造 2階建 6戸	取引様態	媒介(仲介)
契約形態	一般賃貸借/2ヵ年	情報更新日	2024年02月04日

ホームメイト物件No. : 23-0506-203

宅地建物取引業/愛知県知事免許(5)18485号 (公社)愛知県宅地建物取引業協会 東海不動産公正取引協議会

有限会社キョーエイ ☎ 0567-67-0127

〒498-0024 愛知県弥富市鯉浦町気開 195-4

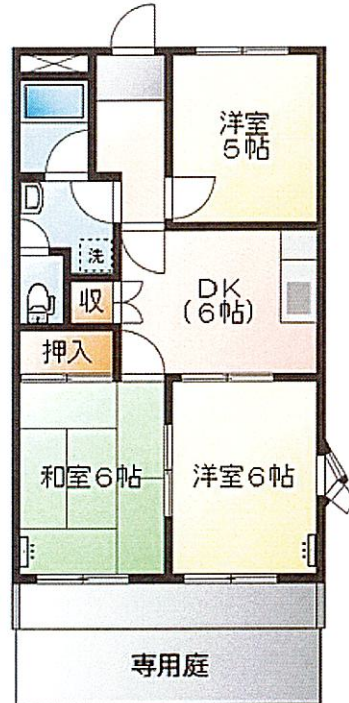
FAX : 0567-65-1811 URL : <http://f-kyoei.com/> Eメール : okumura1964@f-kyoei.com

3DK

エクセリーヌK-I 101

角部屋

閑静な住宅地でお子様がいらっしゃるご家族向けの物件です♪
エアコン2台完備！1階角部屋！専用庭付きのオススメ物件です！



所在地	弥富市平島東3丁目82		
交通	近鉄名古屋線 近鉄弥富駅 車5分(2.5km) 近鉄名古屋線 佐古木駅 車5分(2.7km) 三交バス 六条新田停 徒歩12分		
賃料	49,000円	共益費	3,750円
駐車場	5,500円	保証金(敷金)	73,500円
礼金	0円	償却(敷引き)	無し
その他費用	入町費 3,000円/入居時のみ、2台目駐車場 4,400円/1ヵ月、ハウスクリーニング代63,800円(退去時)、畳表替え5,500円/1枚、襖張替え3,300円/1枚(1室全て/退去時)、保険加入義務有		
家賃保証	要加入:10,000円/入居時、以降は月額賃料の1%/毎月(入居期間中)、審査に通らない場合、別途指定する家賃保証契約利用可		
間取り	3DK(和6、洋6、洋5、DK6)		
専有面積	51.15㎡	入居可能日	即可
設備	連帯保証人不要,24時間緊急対応,専用庭,角部屋,その他		
完成年月	1995年03月	物件種別	アパート
構造 総戸数	重量鉄骨造 2階建 12戸	取引様態	媒介(仲介)
契約形態	一般賃貸借/2ヵ年	情報更新日	2024年02月06日

宅地建物取引業/愛知県知事免許(5)18485号 (公社)愛知県宅地建物取引業協会 東海不動産公正取引協議会

ホームメイド物件No.:18-0272-101

有限会社キョーエイ ☎ 0567-67-0127

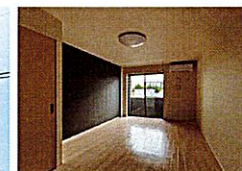
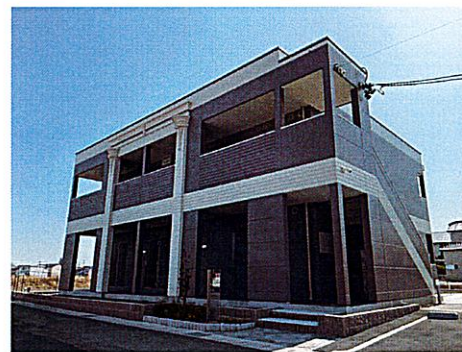
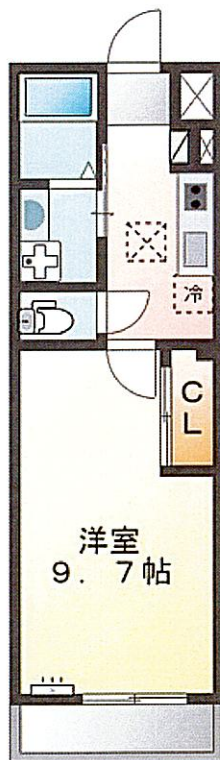
〒498-0024 愛知県弥富市鯉浦町気開 195-4

FAX: 0567-65-1811 URL: <http://f-kyoei.com/> Eメール: okumura1964@f-kyoei.com

1K

ヴィラージュ 103

近鉄佐古木駅まで徒歩10分！Wi-Fi無料！宅配BOX完備のオススメ物件です！
Wi-Fi無料！人気の宅配BOX完備！充実設備のオススメ物件です！



所在地	弥富市佐古木7丁目35番9		
交通	近鉄名古屋線 佐古木駅 徒歩10分(0.8km)		
賃料	49,000円	共益費	5,000円
駐車場	5,500円	保証金(敷金)	49,000円
礼金	0円	償却(敷引き)	無し
その他費用	消毒施工料(当社扱)17,050円/入居時のみ、敷地外駐車場となります。、ハウスクリーニング代40,700円(退去時)、保険加入義務有		
家賃保証	要加入:10,000円/入居時、以降は月額賃料の1%/毎月(入居期間中)、審査に通らない場合、別途指定する家賃保証契約利用可		
間取り	1K(洋9.7)		
専有面積	30.87㎡	入居可能日	即可
設備	制震設計,高耐震設計,連帯保証人不要,24時間緊急対応,CATV,窓シャッター,南向き,Wi-fi対応,インターネット使用料無料,宅配ボックス,室内洗濯機置場,カメラ付インターホン,その他		
完成年月	2023年02月	物件種別	アパート
構造 総戸数	高耐震鉄骨造 2階建 8戸	取引様態	媒介(仲介)
契約形態	一般賃貸借/2カ年	情報更新日	2024年02月04日

ホームメイト物件No.: 46-0203-103

宅地建物取引業/愛知県知事免許(5)18485号(公社)愛知県宅地建物取引業協会 東海不動産公正取引協議会

有限会社キョーエイ ☎ 0567-67-0127

〒498-0024 愛知県弥富市鯛浦町気開 195-4

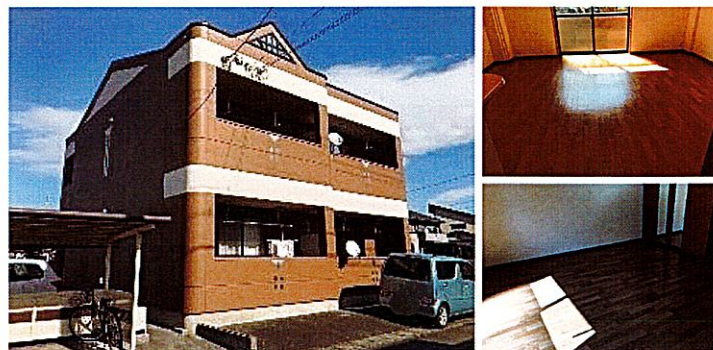
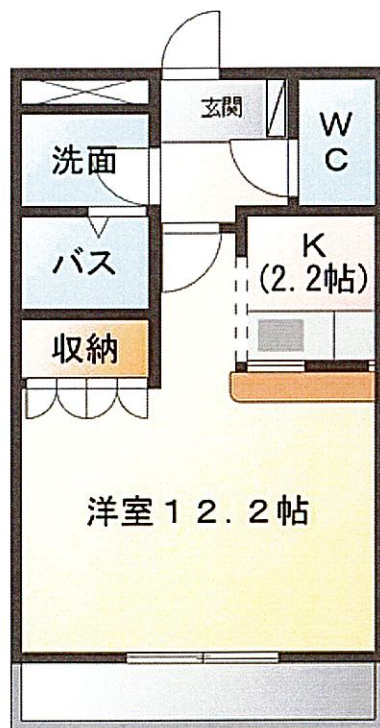
FAX: 0567-65-1811 URL: <http://f-kyoei.com/> Eメール: okumura1964@f-kyoei.com

1K

ピュアクリスタル 101

角部屋

重量鉄骨造！日当たり良好なおススメ物件です！
1階角部屋！エアコン1台完備のおススメ物件です！



所在地	弥富市五之三川平3丁目212		
交通	近鉄名古屋線 近鉄弥富駅 車7分(2.8km) 名鉄尾西線 五ノ三駅 車3分(1.4km)		
賃料	49,000円	共益費	4,600円
駐車場	5,500円	保証金(敷金)	49,000円
礼金	0円	償却(敷引き)	無し
その他費用	消毒施工料(当社扱)17,050円/入居時のみ、入町費5,000円/入居時のみ、ハウスクリーニング代46,200円(退去時)、保険加入義務有		
家賃保証	要加入:10,000円/入居時、以降は月額賃料の1%/毎月(入居期間中)、審査に通らない場合、別途指定する家賃保証契約利用可		
間取り	1K(洋12.2、K2.2)		
専有面積	36㎡	入居可能日	2024年02月下旬
設備	連帯保証人不要,24時間緊急対応,CATV,窓シャッター,角部屋,南向き,室内洗濯機置場,システムキッチン,独立洗面所,浴室換気乾燥機,シャワー付トイレ,照明器具,その他		
完成年月	2003年12月	物件種別	アパート
構造 総戸数	重量鉄骨造 2階建 4戸	取引様態	媒介(仲介)
契約形態	一般賃貸借/2ヵ年	情報更新日	2024年02月04日

ホームメイト物件No.: 27-1090-101

宅地建物取引業/愛知県知事免許(5)18485号(公社)愛知県宅地建物取引業協会 東海不動産公正取引協議会

有限会社キョーエイ ☎ 0567-67-0127

〒498-0024 愛知県弥富市鯛浦町気開 195-4

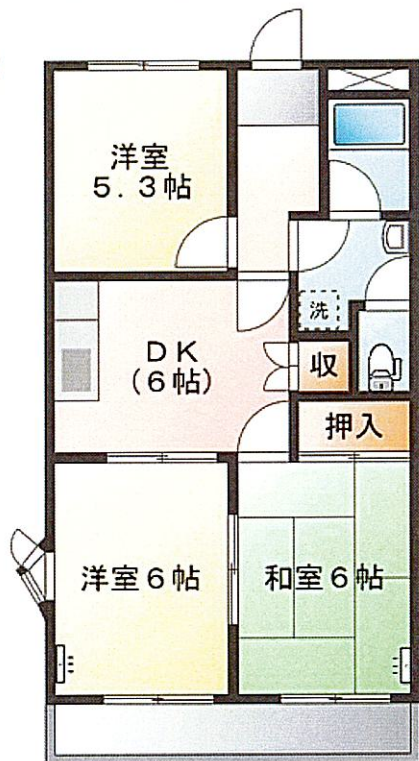
FAX: 0567-65-1811 URL: <http://f-kyoei.com/> Eメール: okumura1964@f-kyoei.com

3DK

エクセリーヌK-I 207

角部屋

閑静な住宅地でお子様がいいらっしゃるご家族向けの物件です♪
2階角部屋！エアコン2台完備！日当たり良好なお部屋です！是非、お問合せください！



所在地	弥富市平島東3丁目82		
交通	近鉄名古屋線 近鉄弥富駅 車5分(2.5km) 近鉄名古屋線 佐古木駅 車5分(2.7km) 三交バス 六条新田停 徒歩12分		
賃料	49,000円	共益費	3,750円
駐車場	5,500円	保証金(敷金)	73,500円
礼金	0円	償却(敷引き)	無し
その他費用	入町費 3,000円/入居時のみ、消毒施工料(当社扱) 17,050円/入居時のみ、2台目駐車場 4,400円/1ヵ月、ハウスクリーニング代 66,000円(退去時)、畳表替え5,500円/1枚、襖張替え3,300円/1枚(1室全て/退去時)		
家賃保証	要加入: 10,000円/入居時、以降は月額賃料の1%/毎月(入居期間中)、審査に通らない場合、別途指定する家賃保証契約利用可		
間取り	3DK(和6、洋6、洋5.3、DK6)		
専有面積	51.15㎡	入居可能日	即可
設備	連帯保証人不要, 24時間緊急対応, 角部屋, 南向き, その他		
完成年月	1995年03月	物件種別	アパート
構造 総戸数	重量鉄骨造 2階建 12戸	取引様態	媒介(仲介)
契約形態	一般賃貸借/2ヵ年	情報更新日	2024年02月04日

ホームページ物件No.: 18-0272-207

宅地建物取引業/愛知県知事免許(5)18485号 (公社)愛知県宅地建物取引業協会 東海不動産公正取引協議会

有限会社キョーエイ ☎ 0567-67-0127

〒498-0024 愛知県弥富市鯛浦町気開 195-4

FAX: 0567-65-1811 URL: <http://f-kyoei.com/> Eメール: okumura1964@f-kyoei.com

3DK

エクセリーヌK-II 203

住環境良好な平島町にファミリータイプの物件が登場しました♪
 エアコン2台設置！日当り良好♪3DKファミリータイプでオススメです♪



所在地	弥富市平島町甲新田58		
交通	近鉄名古屋線 近鉄弥富駅 車8分(2.5km)		
賃料	50,000円	共益費	4,000円
駐車場	5,500円	保証金(敷金)	51,700円
礼金	0円	償却(敷引き)	無し
その他費用	入町費 3,000円/入居時のみ、水道料 3,300円/1ヵ月、CATV費用 550円/1ヵ月、ハウスクリーニング代 51,700円(退去時)、保険加入義務有		
家賃保証	要加入: 10,000円/入居時、以降は月額賃料の1%/毎月(入居期間中)、審査に通らない場合、別途指定する家賃保証契約利用可		
間取り	3DK(洋6、洋6、洋6.1、DK6)		
専有面積	51.58㎡	入居可能日	2024年03月上旬
設備	連帯保証人不要、24時間緊急対応、CATV、南向き、居室2階以上、室内洗濯機置場、カメラ付インターホン、独立洗面所、シャワー付トイレ、ガスコンロ、バス・トイレ別、洗髪洗面化粧台、その他		
完成年月	1995年03月	物件種別	マンション
構造 総戸数	重量鉄骨造 3階建 15戸	取引様態	媒介(仲介)
契約形態	一般賃貸借/2ヵ年	情報更新日	2024年02月04日

ホームメイト物件No. : 19-0144-203

宅地建物取引業/愛知県知事免許(5)18485号 (公社)愛知県宅地建物取引業協会 東海不動産公正取引協議会

有限会社キョーエイ ☎ 0567-67-0127

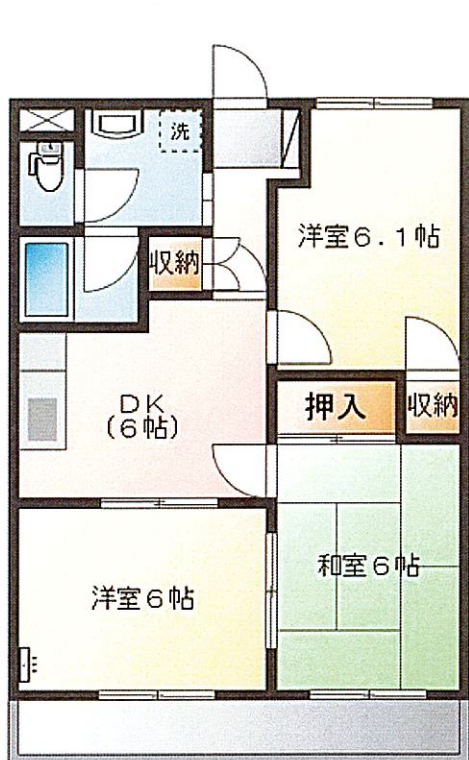
〒498-0024 愛知県弥富市鯉浦町気開 195-4

FAX : 0567-65-1811 URL : <http://f-kyoei.com/> Eメール : okumura1964@f-kyoei.com

3DK

エクセリーヌK-II 305

住環境良好な平島町にファミリータイプの物件が登場しました♪
最上階！エアコン1台完備のオススメ物件です！



所在地	弥富市平島町甲新田58		
交通	近鉄名古屋線 近鉄弥富駅 車8分(2.5km)		
賃料	50,000円	共益費	4,000円
駐車場	5,500円	保証金(敷金)	75,000円
礼金	0円	償却(敷引き)	無し
その他費用	CATV費用 550円/1ヵ月、ハウスクリーニング代 51,700円(退去時)、畳表替え5,500円/1枚、襖張替え3,300円/1枚(1室全て/退去時)、水道料 3,300円/1ヵ月、入町費 3,000円/入居時のみ		
家賃保証	要加入: 10,000円/入居時、以降は月額賃料の1%/毎月(入居期間中)、審査に通らない場合、別途指定する家賃保証契約利用可		
間取り	3DK(和6、洋6、洋6.1、DK6)		
専有面積	51.58㎡	入居可能日	即可
設備	連帯保証人不要、24時間緊急対応、CATV、居室2階以上、南向き、室内洗濯機置場、カメラ付インターホン、独立洗面所、その他		
完成年月	1995年03月	物件種別	マンション
構造 総戸数	重量鉄骨造 3階建 15戸	取引様態	媒介(仲介)
契約形態	一般賃貸借/2ヵ年	情報更新日	2024年02月04日

ホームメイト物件No. : 19-0144-305

宅地建物取引業/愛知県知事免許(5)18485号 (公社)愛知県宅地建物取引業協会 東海不動産公正取引協議会

有限会社キョーエイ ☎ 0567-67-0127

〒498-0024 愛知県弥富市鯛浦町気開 195-4

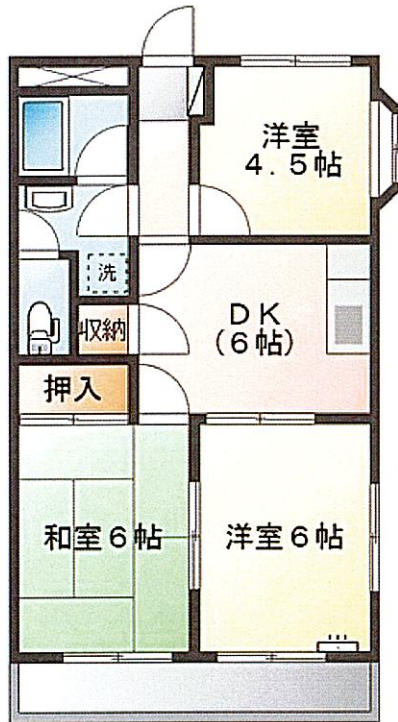
FAX : 0567-65-1811 URL : <http://f-kyoei.com/> Eメール : okumura1964@f-kyoei.com

3DK

エスポワール 301

角部屋

近鉄佐古木駅まで徒歩5分！コンビニ・スーパーも生活圏内にあり、オススメの物件です！
最上階の東角部屋♪お部屋はファミリータイプの3DKでオススメです♪



所在地	弥富市佐古木6丁目123-5		
交通	近鉄名古屋線 佐古木駅 徒歩5分		
賃料	50,000円	共益費	3,600円
駐車場	4,400円	保証金(敷金)	75,000円
礼金	0円	償却(敷引き)	無し
その他費用	水道料 3,300円/1ヵ月、CATV費用 550円/1ヵ月、ハウスクリーニング代51,700円(退去時)、畳表替え5,500円/1枚、襖張替え3,300円/1枚(1室全て/退去時)、保険加入義務有		
家賃保証	要加入：10,000円/入居時、以降は月額賃料の1%/毎月(入居期間中)、審査に通らない場合、別途指定する家賃保証契約利用可		
間取り	3DK(和6、洋6、洋4.5、DK6)		
専有面積	49.13㎡	入居可能日	2024年02月下旬
設備	連帯保証人不要、24時間緊急対応、CATV、駅まで5分以内、南向き、角部屋、居室2階以上、カメラ付インターホン、その他		
完成年月	1996年04月	物件種別	マンション
構造 総戸数	重量鉄骨造 3階建 15戸	取引様態	媒介(仲介)
契約形態	一般賃貸借/2ヵ年	情報更新日	2024年02月04日

ホームメイト物件No. : 19-0251-301

宅地建物取引業/愛知県知事免許(5)18485号 (公社)愛知県宅地建物取引業協会 東海不動産公正取引協議会

有限会社キョーエイ ☎ 0567-67-0127

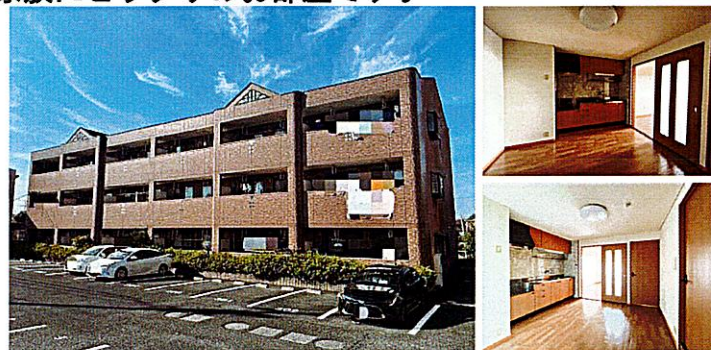
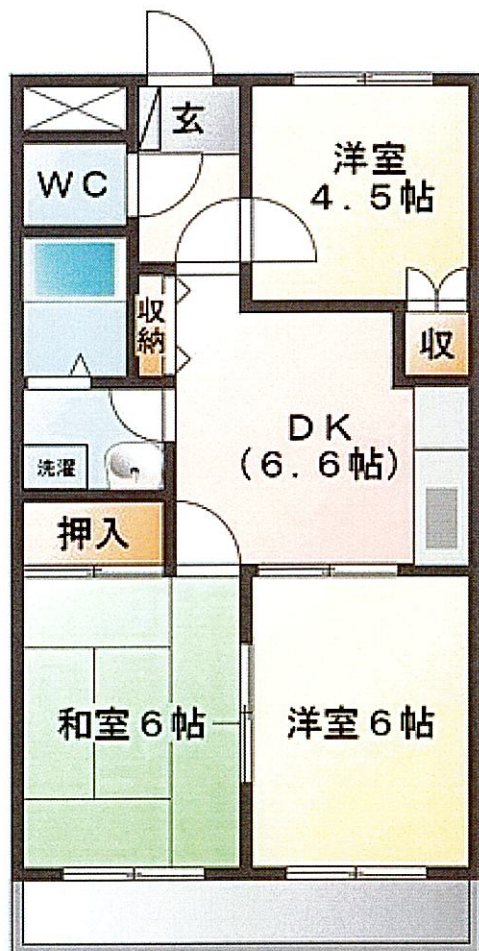
〒498-0024 愛知県弥富市鯛浦町気開 195-4

FAX : 0567-65-1811 URL : <http://f-kyoei.com/> Eメール : okumura1964@f-kyoei.com

3DK

レジアスハイム遼仙Ⅱ 306

人気の日の出小学校区！薬局やコンビニも生活圏内にありオススメです！
人気の平島町にファミリータイプ登場♪3DKでお子様のいらっしゃるご家族にピッタリのお部屋です♪



所在地	弥富市平島町中新田170-1		
交通	近鉄名古屋線 近鉄弥富駅 車6分(2.1km) コミュニティバス 村瀬医院停 徒歩5分		
賃料	50,000円	共益費	4,000円
駐車場	5,500円	保証金(敷金)	51,700円
礼金	0円	償却(敷引き)	無し
その他費用	水道料 3,850円/1ヵ月、入町費 3,000円/入居時のみ、2台目駐車場 3,300円/1ヵ月、ハウスクリーニング代 51,700円(退去時)、畳表替え5,500円/1枚、襖張替え3,300円/1枚(1室全て/退去時)		
家賃保証	要加入：10,000円/入居時、以降は月額賃料の1%/毎月(入居期間中)、審査に通らない場合、別途指定する家賃保証契約利用可		
間取り	3DK(和6、洋6、洋4.5、DK6.6)		
専有面積	50.53㎡	入居可能日	即可
設備	連帯保証人不要、24時間緊急対応、CATV、居室2階以上、南向き、室内洗濯機置場、独立洗面所、追焚き、その他		
完成年月	2001年02月	物件種別	マンション
構造 総戸数	重量鉄骨造 3階建 18戸	取引様態	媒介(仲介)
契約形態	一般賃貸借/2ヵ年	情報更新日	2024年02月04日

ホームメイト物件No. : 24-0523-306

宅地建物取引業/愛知県知事免許(5)18485号 (公社)愛知県宅地建物取引業協会 東海不動産公正取引協議会

有限会社キョーエイ ☎ 0567-67-0127

〒498-0024 愛知県弥富市鯛浦町気開 195-4

FAX : 0567-65-1811 URL : <http://f-kyoei.com/> Eメール : okumura1964@f-kyoei.com

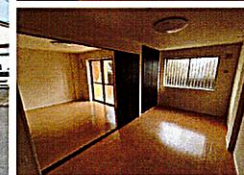
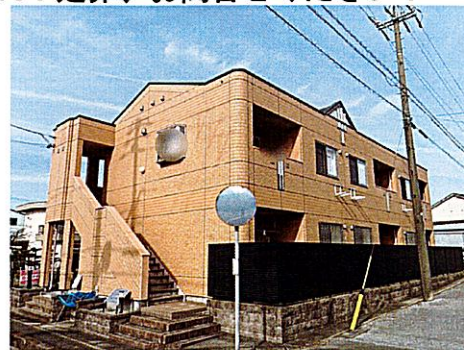
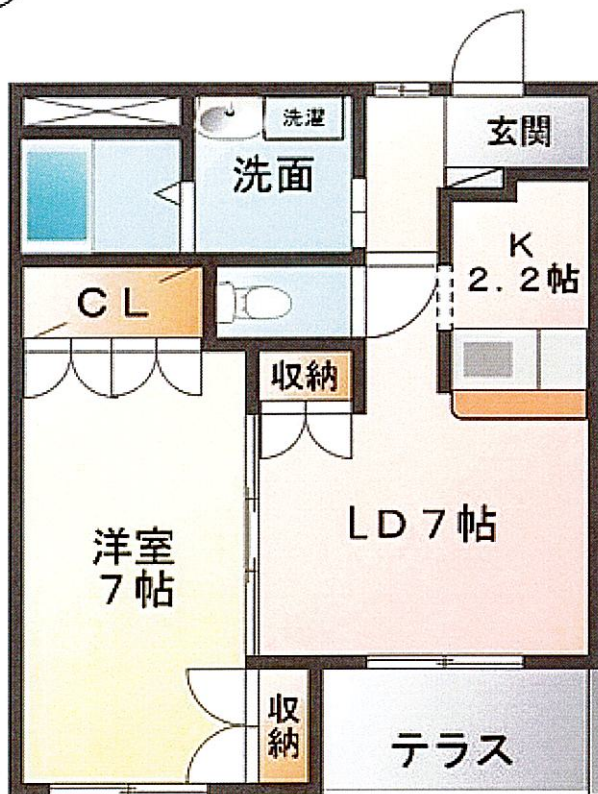
1LDK

JOYFUL HOUSE YN 102

ペット可

ペット飼育可！イオンタウンも生活圏内にある、オススメ物件です！

ペット飼育可！エアコン1台完備！たっぷり収納が嬉しい1LDK！是非、お問合せください！



所在地	弥富市五明4丁目25番地		
交通	近鉄名古屋線 近鉄弥富駅 車5分(2.5km) 名鉄尾西線 五ノ三駅 車5分(2.2km) コミュニティバス 新田川平公民館停 徒歩5分		
賃料	51,000円	共益費	4,500円
駐車場	4,400円	保証金(敷金)	51,000円
礼金	0円	償却(敷引き)	無し
その他費用	ペット飼育時敷金2ヶ月、消毒施工料(当社扱)17,050円/入居時のみ、ハウスクリーニング代46,200円(退去時)、保険加入義務有		
家賃保証	要加入:10,000円/入居時、以降は月額賃料の1%/毎月(入居期間中)、審査に通らない場合、別途指定する家賃保証契約利用可		
間取り	1LDK(洋7、LDK9.2)		
専有面積	40.06㎡	入居可能日	2024年02月中旬
設備	連帯保証人不要、ペット(相談)可、24時間緊急対応、CATV、窓シャッター、専用庭、南向き、室内洗濯機置場、その他		
完成年月	2013年03月	物件種別	アパート
構造 総戸数	重量鉄骨造 2階建 6戸	取引様態	媒介(仲介)
契約形態	一般賃貸借/2ヵ年	情報更新日	2024年02月04日

ホームメイト物件No. : 37-0584-102

宅地建物取引業/愛知県知事免許(5)18485号 (公社)愛知県宅地建物取引業協会 東海不動産公正取引協議会

有限会社キョーエイ ☎ 0567-67-0127

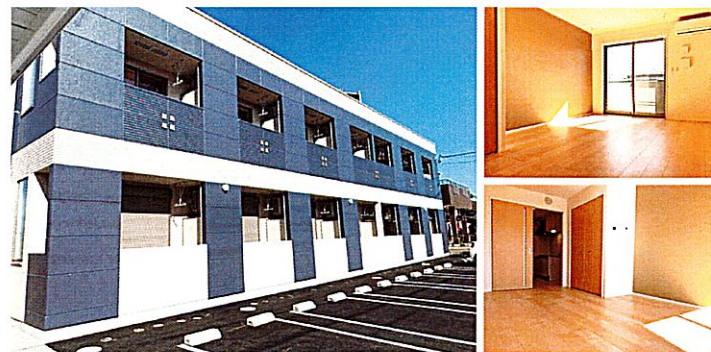
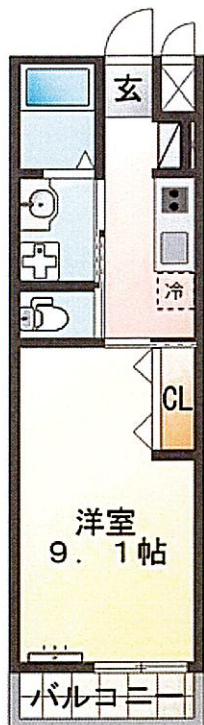
〒498-0024 愛知県弥富市鯛浦町気開 195-4

FAX: 0567-65-1811 URL: <http://f-kyoei.com/> Eメール: okumura1964@f-kyoei.com

1K

グランバニア弥富 206

近鉄弥富駅まで徒歩5分！Wi-Fi無料のオススメ物件です！
Wi-Fi無料！エアコン1台完備！充実設備のオススメ物件です！



所在地	弥富市鯛浦町南前新田85番1		
交通	近鉄名古屋線 近鉄弥富駅 徒歩5分 JR関西本線 弥富駅 徒歩8分		
賃料	51,000円	共益費	5,000円
駐車場	5,500円	保証金(敷金)	51,000円
礼金	0円	償却(敷引き)	無し
その他費用	入町費 2,000円/入居時のみ、消毒施工料(当社扱) 17,050円/入居時のみ、ハウスクリーニング代40,700円(退去時)、保険加入義務有		
家賃保証	要加入：10,000円/入居時、以降は月額賃料の1%/毎月(入居期間中)、審査に通らない場合、別途指定する家賃保証契約利用可		
間取り	1K(洋9.1、K2.6)		
専有面積	30.87㎡	入居可能日	2024年04月下旬
設備	高耐震設計、連帯保証人不要、24時間緊急対応、CATV、駅まで5分以内、南向き、居室2階以上、室内フラット、Wi-fi対応、インターネット使用料無料、室内洗濯機置場、カメラ付インターホン、その他		
完成年月	2019年11月	物件種別	アパート
構造 総戸数	高耐震鉄骨造 2階建 14戸	取引様態	媒介(仲介)
契約形態	一般賃貸借/2ヵ年	情報更新日	2024年02月04日

ホームメイト物件No. : 43-0093-206

宅地建物取引業/愛知県知事免許(5)18485号 (公社)愛知県宅地建物取引業協会 東海不動産公正取引協議会

有限会社キョーエイ ☎ 0567-67-0127

〒498-0024 愛知県弥富市鯛浦町気開 195-4

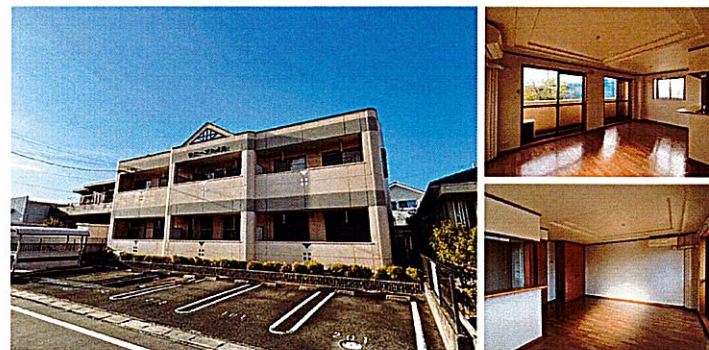
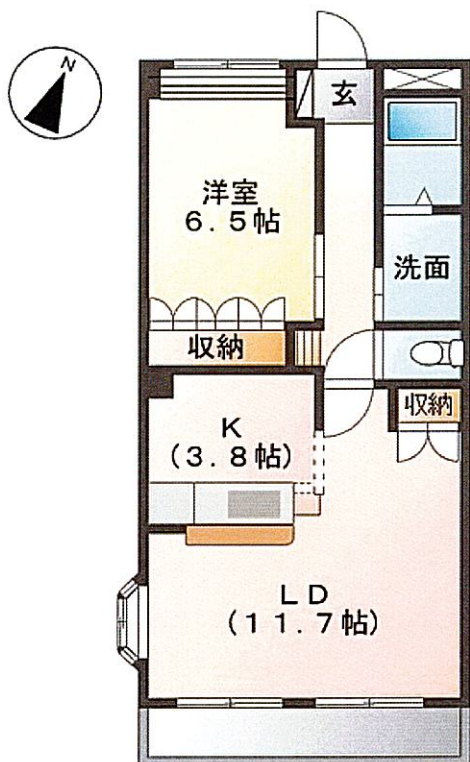
FAX : 0567-65-1811 URL : <http://f-kyoei.com/> Eメール : okumura1964@f-kyoei.com

1LDK

サニープレイス 203

角部屋

西部保育所が目の前！イオンタウンも徒歩圏内のオススメ物件です！
2階角部屋！広々リビングのオススメ1LDKです！



所在地	弥富市五明1丁目64		
交通	近鉄名古屋線 近鉄弥富駅 車5分(2.1km) 名鉄尾西線 五ノ三駅 車5分(2.4km)		
賃料	51,000円	共益費	4,000円
駐車場	5,500円	保証金(敷金)	51,700円
礼金	0円	償却(敷引き)	無し
その他費用	消毒施工料(当社扱) 17,050円/入居時のみ、ハウスクリーニング代51,700円(退去時)、保険加入義務有		
家賃保証	要加入: 10,000円/入居時、以降は月額賃料の1%/毎月(入居期間中)、審査に通らない場合、別途指定する家賃保証契約利用可		
間取り	1LDK(洋6.5、LDK15.5)		
専有面積	49.58㎡	入居可能日	即可
設備	連帯保証人不要、24時間緊急対応、角部屋、南向き、居室2階以上、室内洗濯機置場、独立洗面所、浴室換気乾燥機、追焚き、シャワー付トイレ、バス・トイレ別、洗髪洗面化粧台、その他		
完成年月	2004年08月	物件種別	アパート
構造 総戸数	重量鉄骨造 2階建 6戸	取引様態	媒介(仲介)
契約形態	一般賃貸借/2ヵ年	情報更新日	2024年02月04日

ホームメイト物件No. : 28-0743-203

宅地建物取引業/愛知県知事免許(5)18485号 (公社)愛知県宅地建物取引業協会 東海不動産公正取引協議会

有限会社キョーエイ ☎ 0567-67-0127

〒498-0024 愛知県弥富市鯛浦町気開 195-4

FAX: 0567-65-1811 URL: <http://f-kyoei.com/> Eメール: okumura1964@f-kyoei.com

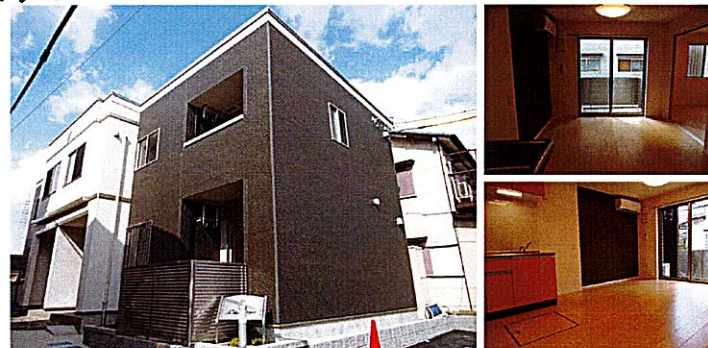
1LDK

ルピナス 102

ペット可

角部屋

近鉄佐古木駅まで徒歩8分！ペット飼育可能なオススメ物件です！
 広々1LDKに充実設備！専用庭スペースも嬉しいです！



所在地	弥富市佐古木6丁目106番地7		
交通	近鉄名古屋線 佐古木駅 徒歩8分		
賃料	51,000円	共益費	4,000円
駐車場	4,400円	保証金(敷金)	51,000円
礼金	0円	償却(敷引き)	無し
その他費用	消毒施工料(当社扱) 17,050円/入居時のみ、ペット飼育時敷金2ヶ月、ハウスクリーニング代46,200円(退去時)、保険加入義務有		
家賃保証	要加入：10,000円/入居時、以降は月額賃料の1%/毎月(入居期間中)、審査に通らない場合、別途指定する家賃保証契約利用可		
間取り	1LDK(洋4.2、LDK10.9)		
専有面積	37.07㎡	入居可能日	2024年02月中旬
設備	連帯保証人不要、ペット(相談)可、24時間緊急対応、CATV、窓シャッター、専用庭、南向き、角部屋、室内洗濯機置場、カメラ付インターホン、システムキッチン、独立洗面所、その他		
完成年月	2016年02月	物件種別	アパート
構造 総戸数	木造2x4造 2階建 4戸	取引様態	媒介(仲介)
契約形態	一般賃貸借/2カ年	情報更新日	2024年02月04日

ホームメイト物件No. : 40-0646-102

宅地建物取引業/愛知県知事免許(5)18485号 (公社)愛知県宅地建物取引業協会 東海不動産公正取引協議会

有限会社キョーエイ ☎ 0567-67-0127

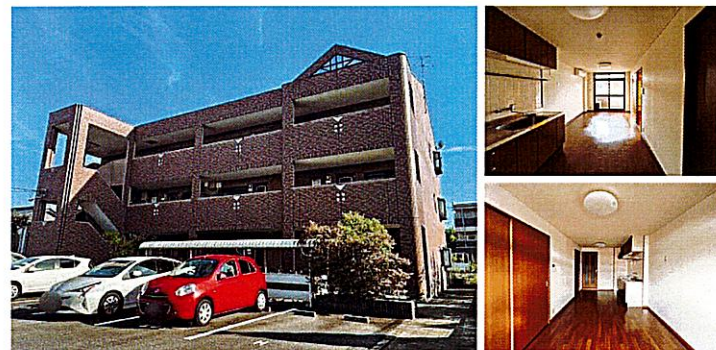
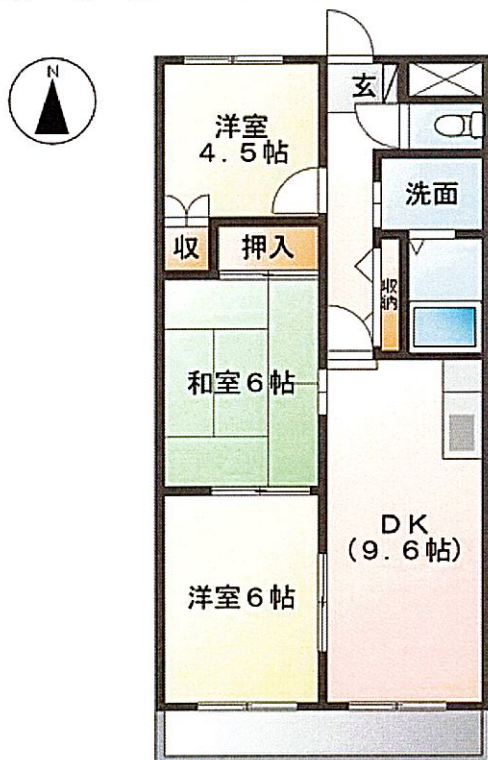
〒498-0024 愛知県弥富市鰐浦町気開 195-4

FAX : 0567-65-1811 URL : <http://f-kyoei.com/> Eメール : okumura1964@f-kyoei.com

3DK

レジアスハイム遼仙 302

住環境良好！小学校や中学校も近く、ファミリーにオススメです！
エアコン1台完備！最上階！日当たり良好のお部屋です！



所在地	弥富市平島町中新田155-1		
交通	近鉄名古屋線 近鉄弥富駅 車6分(2.0km)		
賃料	52,000円	共益費	4,000円
駐車場	5,500円	保証金(敷金)	53,900円
礼金	0円	償却(敷引き)	無し
その他費用	水道料 3,850円/1ヵ月、入町費 3,000円/入居時のみ、2台目駐車場 3,300円/1ヵ月、ハウスクリーニング代 53,900円(退去時)、畳表替え5,500円/1枚、襖張替え3,300円/1枚(1室全て/退去時)		
家賃保証	要加入：10,000円/入居時、以降は月額賃料の1%/毎月(入居期間中)、審査に通らない場合、別途指定する家賃保証契約利用可		
間取り	3DK(和6、洋6、洋4.5、DK9.5)		
専有面積	57.75㎡	入居可能日	即可
設備	連帯保証人不要、24時間緊急対応、CATV、居室2階以上、南向き、室内洗濯機置場、カメラ付インターホン、独立洗面所、その他		
完成年月	2000年03月	物件種別	マンション
構造 総戸数	重量鉄骨造 3階建 12戸	取引様態	媒介(仲介)
契約形態	一般賃貸借/2ヵ年	情報更新日	2024年02月04日

ホームメイト物件No. : 23-0736-302

宅地建物取引業/愛知県知事免許(5)18485号 (公社)愛知県宅地建物取引業協会 東海不動産公正取引協議会

有限会社キョーエイ ☎ 0567-67-0127

〒498-0024 愛知県弥富市鯛浦町気開 195-4

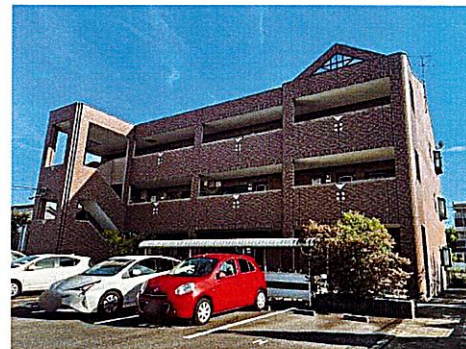
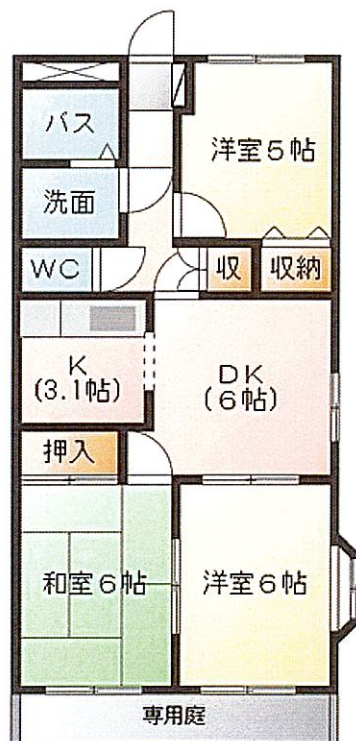
FAX : 0567-65-1811 URL : <http://f-kyoei.com/> Eメール : okumura1964@f-kyoei.com

3DK

レジアスハイム遼仙 101

角部屋

住環境良好！小学校や中学校も近く、ファミリーにオススメです！
1階角部屋！エアコン1台完備のオススメ物件です！



所在地	弥富市平島町中新田 1 5 5 - 1		
交通	近鉄名古屋線 近鉄弥富駅 車6分(2.0km)		
賃料	53,000円	共益費	4,000円
駐車場	5,500円	保証金(敷金)	53,900円
礼金	0円	償却(敷引き)	無し
その他費用	水道料 3,850円/1ヵ月、入町費 3,000円/入居時のみ、2台目駐車場 3,300円/1ヵ月、ハウスクリーニング代53,900円(退去時)、畳表替え5,500円/1枚、襖張替え3,300円/1枚(1室全て/退去時)		
家賃保証	要加入：10,000円/入居時、以降は月額賃料の1%/毎月(入居期間中)、審査に通らない場合、別途指定する家賃保証契約利用可		
間取り	3DK(和6、洋6、洋5、DK9.1)		
専有面積	57.75㎡	入居可能日	2024年03月中旬
設備	連帯保証人不要、24時間緊急対応、CATV、窓シャッター、専用庭、南向き、角部屋、室内洗濯機置場、その他		
完成年月	2000年03月	物件種別	マンション
構造 総戸数	重量鉄骨造 3階建 12戸	取引様態	媒介(仲介)
契約形態	一般賃貸借/2ヵ年	情報更新日	2024年02月04日

ホームメイト物件No. : 23-0736-101

宅地建物取引業/愛知県知事免許(5)18485号 (公社)愛知県宅地建物取引業協会 東海不動産公正取引協議会

有限会社キョーエイ ☎ 0567-67-0127

〒498-0024 愛知県弥富市鯛浦町気開 195-4

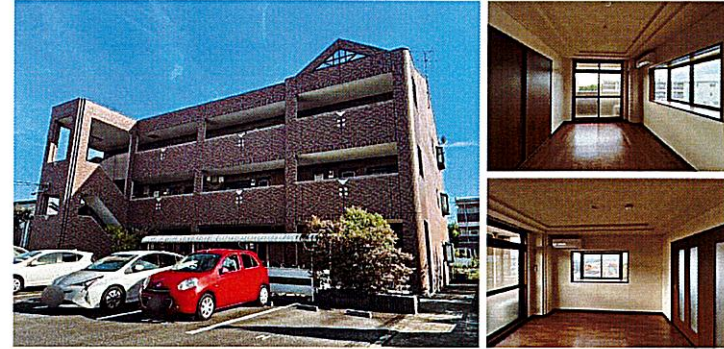
FAX : 0567-65-1811 URL : <http://f-kyoei.com/> Eメール : okumura1964@f-kyoei.com

3DK

レジアスハイム遼仙 305

角部屋

住環境良好！小学校や中学校も近く、ファミリーにオススメです！
エアコン1台完備！最上階の角部屋！日当たり良好のお部屋です！



所在地	弥富市平島町中新田155-1		
交通	近鉄名古屋線 近鉄弥富駅 車6分(2.0km)		
賃料	53,000円	共益費	4,000円
駐車場	5,500円	保証金(敷金)	53,900円
礼金	0円	償却(敷引き)	無し
その他費用	水道料 3,850円/1ヵ月、入町費 3,000円/入居時のみ、2台目駐車場 3,300円/1ヵ月、ハウスクリーニング代53,900円(退去時)、畳表替え5,500円/1枚、襖張替え3,300円/1枚(1室全て/退去時)		
家賃保証	要加入：10,000円/入居時、以降は月額賃料の1%/毎月(入居期間中)、審査に通らない場合、別途指定する家賃保証契約利用可		
間取り	3DK(和6、洋6、洋5、DK9.1)		
専有面積	57.75㎡	入居可能日	即可
設備	連帯保証人不要、24時間緊急対応、CATV、角部屋、南向き、居室2階以上、室内洗濯機置場、カメラ付インターホン、その他		
完成年月	2000年03月	物件種別	マンション
構造・総戸数	重量鉄骨造 3階建 12戸	取引様態	媒介(仲介)
契約形態	一般賃貸借/2ヵ年	情報更新日	2024年02月04日

ホームメイト物件No. : 23-0736-305

宅地建物取引業/愛知県知事免許(5)18485号 (公社)愛知県宅地建物取引業協会 東海不動産公正取引協議会

有限会社キョーエイ ☎ 0567-67-0127

〒498-0024 愛知県弥富市鯛浦町気開 195-4

FAX : 0567-65-1811 URL : <http://f-kyoei.com/> Eメール : okumura1964@f-kyoei.com

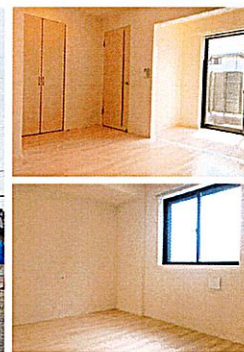
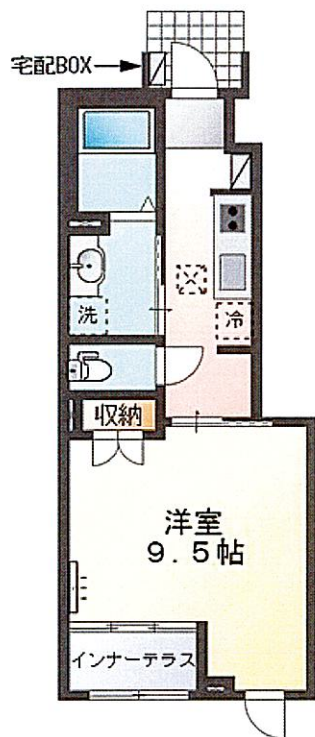
1K

ル・エミフト ドュ 102

新築

ペット可

近鉄弥富駅まで徒歩10分！ペット可！Wi-Fi無料！宅配BOX完備のオススメ物件です！
 インナーテラス完備！Wi-Fi無料のオススメ物件です！



所在地	弥富市鯛浦町下六86番1の一部、87番2の一部		
交通	近鉄名古屋線 近鉄弥富駅 徒歩10分 (0.8km) JR関西本線 弥富駅 徒歩7分 (0.6km)		
賃料	54,000円	共益費	5,000円
駐車場	5,500円	保証金(敷金)	81,000円
礼金	0円	償却(敷引き)	無し
その他費用	2台目駐車場 *先着2台 5,500円/1ヵ月、消毒施工料(当社扱) 17,050円/入居時のみ、ハウスクリーニング代40,700円(退去時)、入町費 5,500円/入居時のみ、ペット飼育時敷金2ヶ月		
家賃保証	要加入：10,000円/入居時、以降は月額賃料の1%/毎月(入居期間中)、審査に通らない場合、別途指定する家賃保証契約利用可		
間取り	1K (洋9.5)		
専有面積	33.56㎡	入居可能日	2024年03月下旬
設備	高耐震設計、連帯保証人不要、ペット(相談)可、インナーテラス、24時間緊急対応、CATV、窓シャッター、南向き、その他		
完成年月	2024年03月	物件種別	アパート
構造 総戸数	高耐震鉄骨造 2階建 8戸	取引様態	媒介(仲介)
契約形態	一般賃貸借/2ヵ年	情報更新日	2024年02月04日

ホームメイト物件No. : 47-0764-102

宅地建物取引業/愛知県知事免許(5)18485号 (公社)愛知県宅地建物取引業協会 東海不動産公正取引協議会

有限会社キョーエイ ☎ 0567-67-0127

〒498-0024 愛知県弥富市鯛浦町気開 195-4

FAX : 0567-65-1811 URL : <http://f-kyoei.com/> Eメール : okumura1964@f-kyoei.com

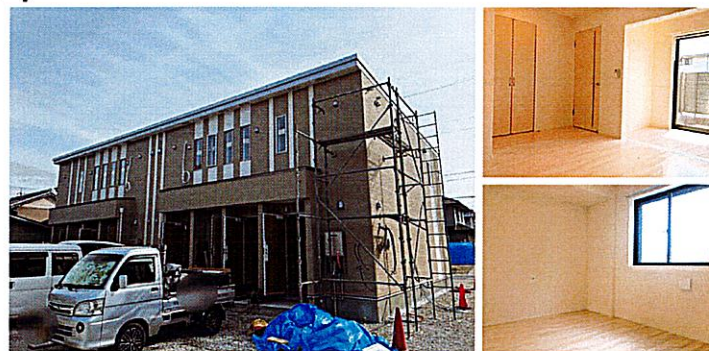
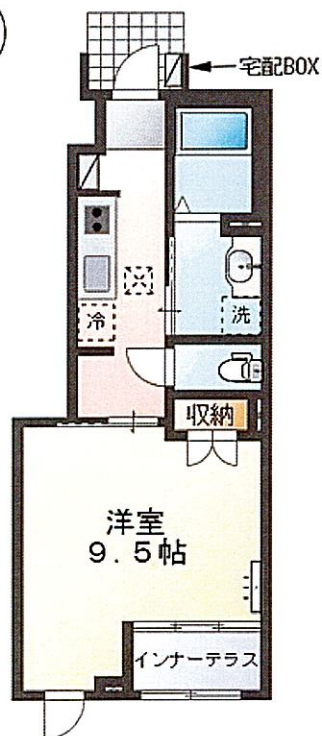
1K

ル・エミフト ドュ 103

新築

ペット可

近鉄弥富駅まで徒歩10分！ペット可！Wi-Fi無料！宅配BOX完備のオススメ物件です！
 インナーテラス完備！Wi-Fi無料のオススメ物件です！



所在地	弥富市鯛浦町下六86番1の一部、87番2の一部		
交通	近鉄名古屋線 近鉄弥富駅 徒歩10分(0.8km) JR関西本線 弥富駅 徒歩7分(0.6km)		
賃料	54,000円	共益費	5,000円
駐車場	5,500円	保証金(敷金)	81,000円
礼金	0円	償却(敷引き)	無し
その他費用	2台目駐車場 *先着2台 5,500円/1ヵ月、消毒施工料(当社扱) 17,050円/入居時のみ、ハウスクリーニング代40,700円(退去時)、入町費 5,500円/入居時のみ、ペット飼育時敷金2ヶ月		
家賃保証	要加入：10,000円/入居時、以降は月額賃料の1%/毎月(入居期間中)、審査に通らない場合、別途指定する家賃保証契約利用可		
間取り	1K(洋9.5)		
専有面積	33.56㎡	入居可能日	2024年03月下旬
設備	高耐震設計、連帯保証人不要、ペット(相談)可、インナーテラス、24時間緊急対応、CATV、窓シャッター、南向き、その他		
完成年月	2024年03月	物件種別	アパート
構造 総戸数	高耐震鉄骨造 2階建 8戸	取引様態	媒介(仲介)
契約形態	一般賃貸借/2ヵ年	情報更新日	2024年02月04日

ホームメイト物件No. : 47-0764-103

宅地建物取引業/愛知県知事免許(5)18485号 (公社)愛知県宅地建物取引業協会 東海不動産公正取引協議会

有限会社キョーエイ ☎ 0567-67-0127

〒498-0024 愛知県弥富市鯛浦町気開 195-4

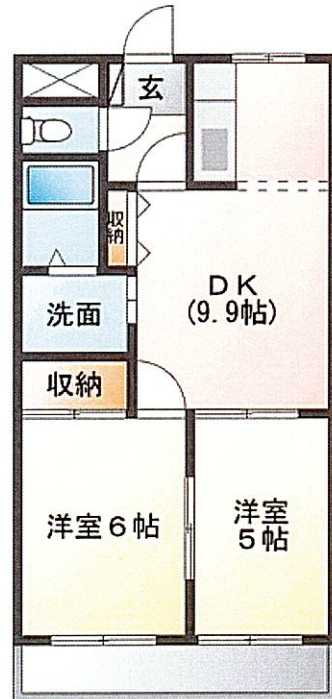
FAX : 0567-65-1811 URL : <http://f-kyoei.com/> Eメール : okumura1964@f-kyoei.com

2DK

グランリヴィエール I 101

角部屋

近鉄弥富駅・スーパー・海南病院近くて便利な立地です！
1階角部屋！エアコン1台完備のオススメ物件です！



所在地	弥富市前ヶ須町東勘助 1 4 8 - 1		
交通	近鉄名古屋線 近鉄弥富駅 徒歩7分		
賃料	55,000円	共益費	4,000円
駐車場	5,500円	保証金(敷金)	55,000円
礼金	0円	償却(敷引き)	無し
その他費用	2台目駐車場 4,400円/1ヵ月、CATV費用 1,650円/1ヵ月、ハウスクリーニング代 46,200円(退去時)、消毒施工料(当社扱) 17,050円/入居時のみ、保険加入義務有		
家賃保証	要加入:10,000円/入居時、以降は月額賃料の1%/毎月(入居期間中)、審査に通らない場合、別途指定する家賃保証契約利用可		
間取り	2DK(洋6、洋5、DK9.9)		
専有面積	44.88㎡	入居可能日	即可
設備	連帯保証人不要、24時間緊急対応、CATV、窓シャッター、角部屋、南向き、インターネット使用料無料、室内洗濯機置場、その他		
完成年月	2002年11月	物件種別	アパート
構造 総戸数	重量鉄骨造 2階建 6戸	取引様態	媒介(仲介)
契約形態	一般賃貸借/2ヵ年	情報更新日	2024年02月04日

ホームメイト物件No. : 26-0705-101

宅地建物取引業/愛知県知事免許(5)18485号 (公社)愛知県宅地建物取引業協会 東海不動産公正取引協議会

有限会社キョーエイ ☎ 0567-67-0127

〒498-0024 愛知県弥富市鯛浦町気開 195-4

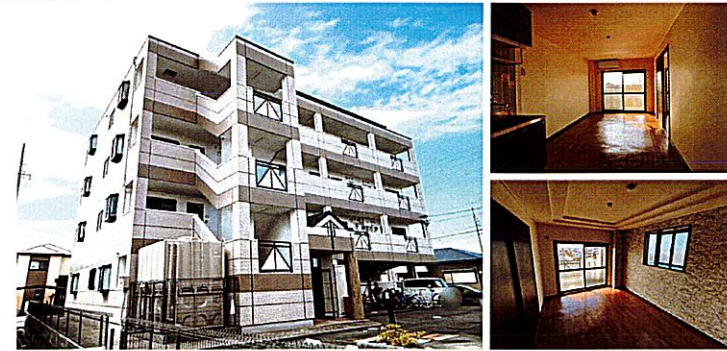
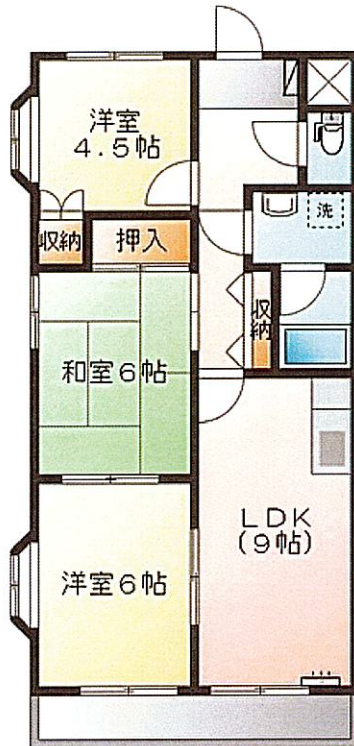
FAX: 0567-65-1811 URL: <http://f-kyoei.com/> Eメール: okumura1964@f-kyoei.com

3DK

エクセリーヌK-III 00305

角部屋

小さなお子様がいいらっしゃるご家庭向きの物件です。
3階角部屋！広々3DKのオススメ物件です！是非、お問合せください！



所在地	弥富市平島東3丁目141番地		
交通	近鉄名古屋線 近鉄弥富駅 車7分(2.6km) 近鉄名古屋線 佐古木駅 車7分(3.0km)		
賃料	55,000円	共益費	4,000円
駐車場	5,500円	保証金(敷金)	82,500円
礼金	0円	償却(敷引き)	無し
その他費用	住宅総合保険料 18,000円/2ヵ年、水道料3,300円 CATV費用550円、入町費 3,000円/入居時のみ、2台目駐車場 2,750円/1ヵ月、ハウスクリーニング 53,900円(退去時)、畳表替え5,500円/1枚、襖張替え3,300円/1枚		
家賃保証	要加入：10,000円/入居時、以降は月額賃料の1%/毎月(入居期間中)、審査に通らない場合、別途指定する家賃保証契約利用可		
間取り	3DK(和6、洋6、洋4.5、DK9)		
専有面積	58.32㎡	入居可能日	即可
設備	連帯保証人不要、24時間緊急対応、CATV、居室2階以上、角部屋、南向き、室内洗濯機置場、カメラ付インターホン、その他		
完成年月	1997年06月	物件種別	マンション
構造 総戸数	重量鉄骨造 4階建 15戸	取引様態	媒介(仲介)
契約形態	一般賃貸借/2ヵ年	情報更新日	2024年02月04日

ホームメイト物件No. : 20-0467-00305

宅地建物取引業/愛知県知事免許(5)18485号 (公社)愛知県宅地建物取引業協会 東海不動産公正取引協議会

有限会社キョーエイ ☎ 0567-67-0127

〒498-0024 愛知県弥富市鯛浦町気開 195-4

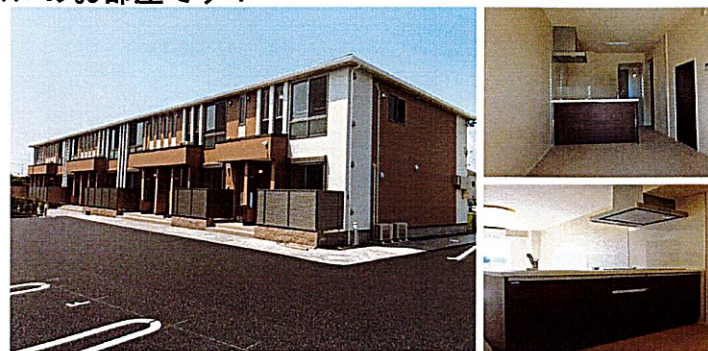
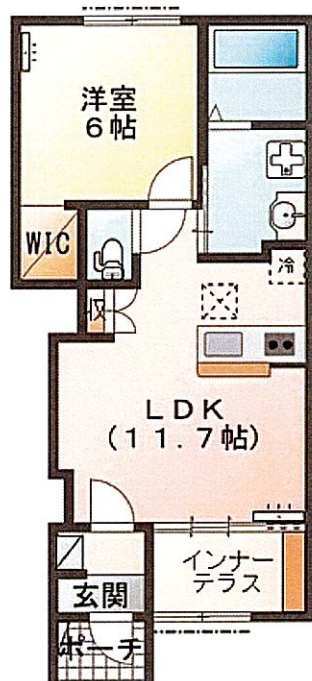
FAX : 0567-65-1811 URL : <http://f-kyoei.com/> Eメール : okumura1964@f-kyoei.com

1LDK

Casa Calma 105

ペット可

Wi-Fi無料!ペット飼育可能!イオンタウンも近くのオススメ物件です!
Wi-Fi無料!エアコン2台完備!ペットも飼育可能なオススメのお部屋です!



所在地	弥富市鯛浦町上本田157番1		
交通	JR関西本線 弥富駅 徒歩19分 近鉄名古屋線 近鉄弥富駅 徒歩22分 名鉄尾西線 五ノ三駅 徒歩25分		
賃料	58,000円	共益費	4,500円
駐車場	5,500円	保証金(敷金)	63,800円
礼金	0円	償却(敷引き)	無し
その他費用	消毒施工料(当社扱) 17,050円/入居時のみ、ペット飼育時敷金2ヶ月、2台目駐車場 4,400円/1ヵ月、入町費 4,000円/入居時のみ、ハウスクリーニング代63,800円(退去時)		
家賃保証	要加入:10,000円/入居時、以降は月額賃料の1%/毎月(入居期間中)、審査に通らない場合、別途指定する家賃保証契約利用可		
間取り	1LDK(洋6、LDK11.7)		
専有面積	45.49㎡	入居可能日	2024年04月上旬
設備	高耐震設計、連帯保証人不要、ペット(相談)可、インナーテラス、その他		
完成年月	2020年09月	物件種別	アパート
構造 総戸数	木造2x4造 2階建 14戸	取引様態	媒介(仲介)
契約形態	一般賃貸借/2ヵ年	情報更新日	2024年02月06日

宅地建物取引業/愛知県知事免許(5)18485号(公社)愛知県宅地建物取引業協会 東海不動産公正取引協議会

ホームメイト物件No.:44-0189-105

有限会社キョーエイ ☎ 0567-67-0127

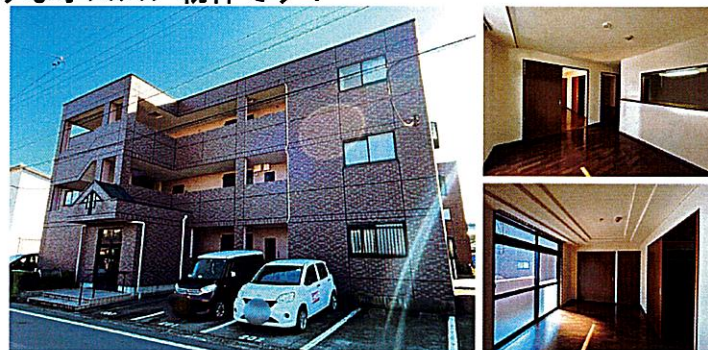
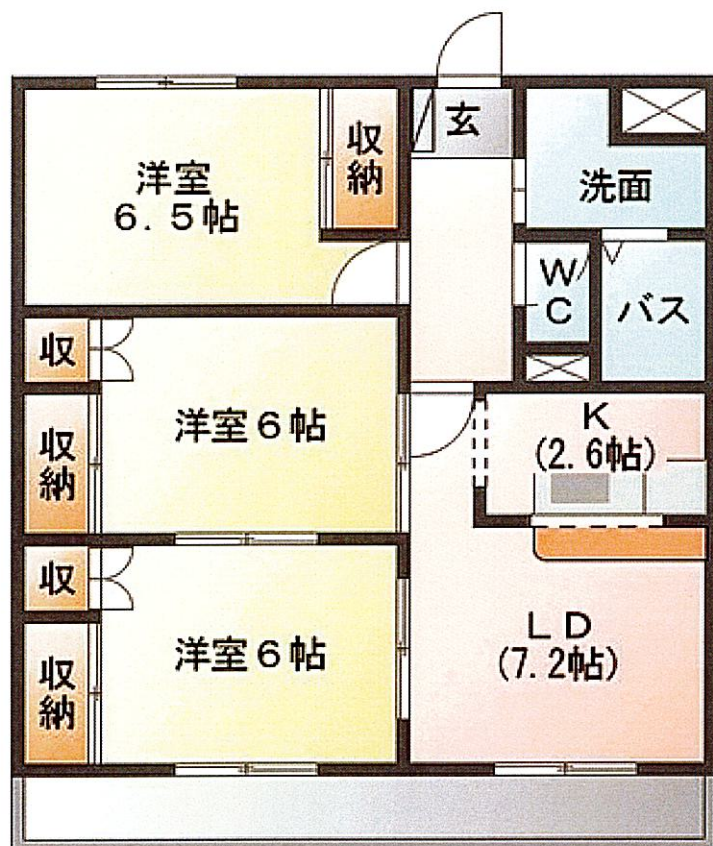
〒498-0024 愛知県弥富市鯛浦町気開 195-4

FAX:0567-65-1811 URL:http://f-kyoei.com/ Eメール:okumura1964@f-kyoei.com

3LDK

ヴァンヴェール五明A 202

オートロック付マンション♪バルコニーがとっても広くて魅力的♪買い物にも便利なオススメ物件です♪
人気のカウンターキッチン♪お部屋は広々3LDK♪さらに収納もたっぷりなオススメ物件です！



所在地	弥富市五明2丁目66		
交通	近鉄名古屋線 近鉄弥富駅 車6分(2.3km)		
賃料	58,000円	共益費	4,000円
駐車場	5,500円	保証金(敷金)	58,000円
礼金	0円	償却(敷引き)	無し
その他費用	水道料 7,700円/1ヵ月、消毒施工料(当社扱) 17,050円/入居時のみ、ハウスクリーニング代45,100円(退去時)、保険加入義務有		
家賃保証	要加入:10,000円/入居時、以降は月額賃料の1%/毎月(入居期間中)、審査に通らない場合、別途指定する家賃保証契約利用可		
間取り	3LDK(洋6、洋6、洋6.5、LDK10)		
専有面積	65㎡	入居可能日	即可
設備	連帯保証人不要、24時間緊急対応、南向き、居室2階以上、オートロック、室内洗濯機置場、システムキッチン、独立洗面所、追焚き、シャワー付トイレ、バス・トイレ別、洗髪洗面化粧台、その他		
完成年月	1999年04月	物件種別	マンション
構造 総戸数	重量鉄骨造 3階建 9戸	取引様態	媒介(仲介)
契約形態	一般賃貸借/2ヵ年	情報更新日	2024年02月04日

ホームメイト物件No. : 22-0348-202

宅地建物取引業/愛知県知事免許(5)18485号 (公社)愛知県宅地建物取引業協会 東海不動産公正取引協議会

有限会社キョーエイ ☎ 0567-67-0127

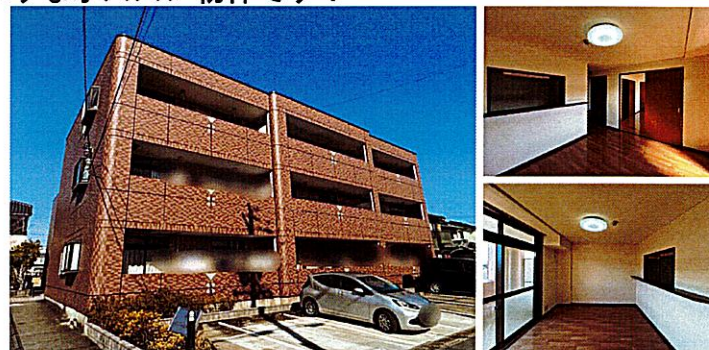
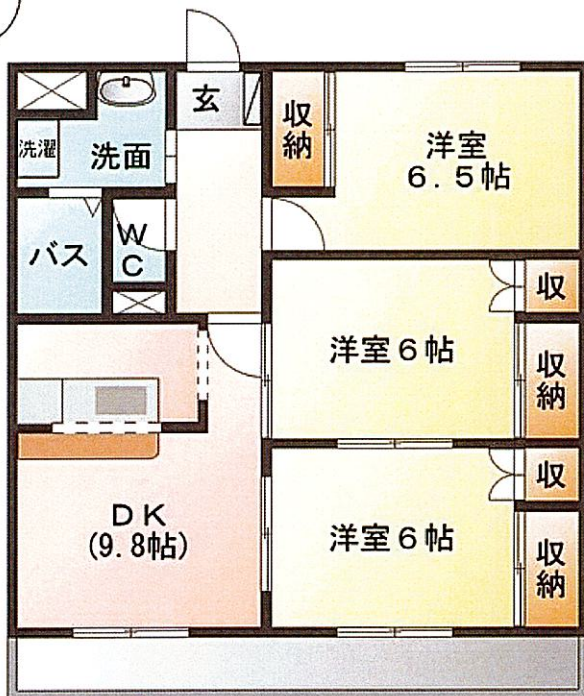
〒498-0024 愛知県弥富市鯛浦町気開 195-4

FAX: 0567-65-1811 URL: <http://f-kyoei.com/> Eメール: okumura1964@f-kyoei.com

3DK

ヴァンヴェール五明B 202

オートロック付♪シャンプードレッサー・シャワー付トイレ等設備充実のオススメ物件です♪
ゆったりとした3LDKのお部屋が魅力♪エアコン1台完備！収納もたっぷりなオススメ物件です！



所在地	弥富市五明2丁目76		
交通	近鉄名古屋線 近鉄弥富駅 車5分(2.2km) 名鉄尾西線 五ノ三駅 車5分(2.5km) コミュニティバス 西部保育所停 徒歩1分		
賃料	59,000円	共益費	4,000円
駐車場	5,500円	保証金(敷金)	59,000円
礼金	0円	償却(敷引き)	無し
その他費用	水道料金 7,700円/1ヵ月、ハウスクリーニング代57,200円(退去時)、消毒施工料(当社扱) 17,050円/入居時のみ、保険加入義務有		
家賃保証	要加入：10,000円/入居時、以降は月額賃料の1%/毎月(入居期間中)、審査に通らない場合、別途指定する家賃保証契約利用可		
間取り	3DK(洋6、洋6、洋6.5、DK9.8)		
専有面積	65.39㎡	入居可能日	即可
設備	連帯保証人不要、24時間緊急対応、南向き、居室2階以上、オートロック、室内洗濯機置場、システムキッチン、独立洗面所、その他		
完成年月	1999年02月	物件種別	マンション
構造 総戸数	重量鉄骨造 3階建 9戸	取引様態	媒介(仲介)
契約形態	一般賃貸借/2ヵ年	情報更新日	2024年02月04日

ホームメイト物件No. : 22-0349-202

宅地建物取引業/愛知県知事免許(5)18485号 (公社)愛知県宅地建物取引業協会 東海不動産公正取引協議会

有限会社キョーエイ ☎ 0567-67-0127

〒498-0024 愛知県弥富市鯛浦町気開 195-4

FAX : 0567-65-1811 URL : <http://f-kyoei.com/> Eメール : okumura1964@f-kyoei.com

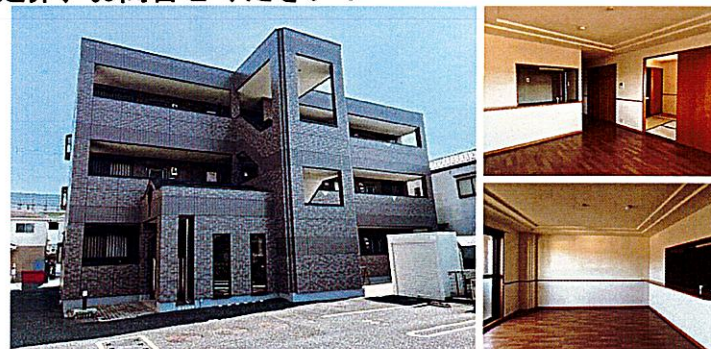
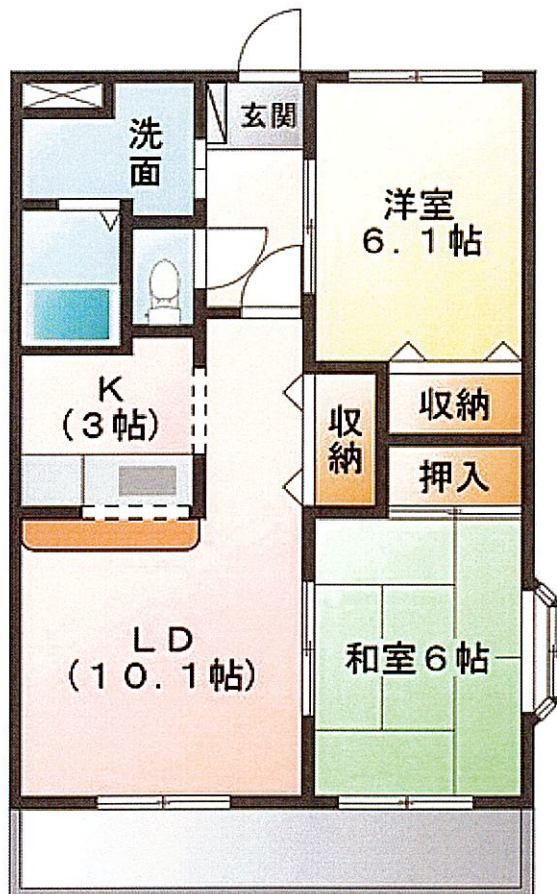
2LDK

リバーサイド五明C 301

ペット可

角部屋

ペット飼育OKになりました♪広々2LDKで新婚さんやカップルにオススメの物件♪
 ペット飼育可！最上階角部屋のオススメ物件です！是非、お問合せください！



所在地	弥富市五明4丁目68		
交通	近鉄名古屋線 近鉄弥富駅 車5分(2.3km) 名鉄尾西線 五ノ三駅 車3分(2.0km)		
賃料	60,000円	共益費	4,500円
駐車場	5,500円	保証金(敷金)	60,000円
礼金	0円	償却(敷引き)	無し
その他費用	ペット飼育時敷金2ヶ月、水道料 4,400円/1ヵ月、CATV費用 550円/1ヵ月、ハウスクリーニング代 41,800円(退去時)、畳表替え5,500円/1枚、襖張替え3,300円/1枚(1室全て/退去時)		
家賃保証	要加入:10,000円/入居時、以降は月額賃料の1%/毎月(入居期間中)、審査に通らない場合、別途指定する家賃保証契約利用可		
間取り	2LDK(和6、洋6.1、LDK13.1)		
専有面積	57.33㎡	入居可能日	即可
設備	連帯保証人不要、ペット(相談)可、24時間緊急対応、CATV、居室2階以上、角部屋、南向き、室内洗濯機置場、その他		
完成年月	2002年09月	物件種別	マンション
構造・総戸数	重量鉄骨造 3階建 9戸	取引様態	媒介(仲介)
契約形態	一般賃貸借/2ヵ年	情報更新日	2024年02月04日

ホームメイト物件No.: 26-0609-301

宅地建物取引業/愛知県知事免許(5)18485号 (公社)愛知県宅地建物取引業協会 東海不動産公正取引協議会

有限会社キョーエイ ☎ 0567-67-0127

〒498-0024 愛知県弥富市鯛浦町気開 195-4

FAX: 0567-65-1811 URL: <http://f-kyoei.com/> Eメール: okumura1964@f-kyoei.com

1LDK

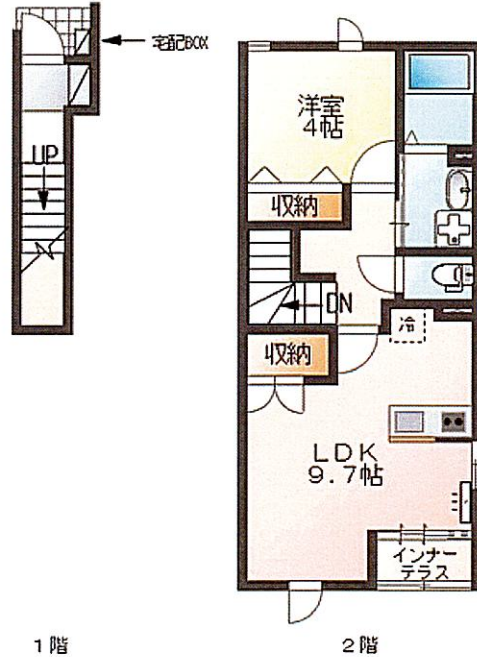
ル・エミフト ドュ 201

新築

ペット可

角部屋

近鉄弥富駅まで徒歩10分！ペット可！Wi-Fi無料！宅配BOX完備のオススメ物件です！
 インナーテラス完備！Wi-Fi無料のオススメ物件です！



所在地	弥富市鯛浦町下六86番1の一部、87番2の一部		
交通	近鉄名古屋線 近鉄弥富駅 徒歩10分(0.8km) JR関西本線 弥富駅 徒歩7分(0.6km)		
賃料	62,000円	共益費	5,000円
駐車場	5,500円	保証金(敷金)	93,000円
礼金	0円	償却(敷引き)	無し
その他費用	2台目駐車場 *先着2台、消毒施工料(当社扱) 17,050円/入居時のみ、ハウスクリーニング代46,200円(退去時)、入町費 5,500円/入居時のみ、ペット飼育時敷金2ヶ月		
家賃保証	要加入：10,000円/入居時、以降は月額賃料の1%/毎月(入居期間中)、審査に通らない場合、別途指定する家賃保証契約利用可		
間取り	1LDK(洋4、LDK9.7)		
専有面積	42.81㎡	入居可能日	2024年03月下旬
設備	高耐震設計、連帯保証人不要、ペット(相談)可、インナーテラス、24時間緊急対応、CATV、居室2階以上、南向き、その他		
完成年月	2024年03月	物件種別	アパート
構造 総戸数	高耐震鉄骨造 2階建 8戸	取引様態	媒介(仲介)
契約形態	一般賃貸借/2カ年	情報更新日	2024年02月04日

ホームメイト物件No. : 47-0764-201

宅地建物取引業/愛知県知事免許(5)18485号 (公社)愛知県宅地建物取引業協会 東海不動産公正取引協議会

有限会社キョーエイ ☎ 0567-67-0127

〒498-0024 愛知県弥富市鯛浦町気開 195-4

FAX : 0567-65-1811 URL : <http://f-kyoei.com/> Eメール : okumura1964@f-kyoei.com

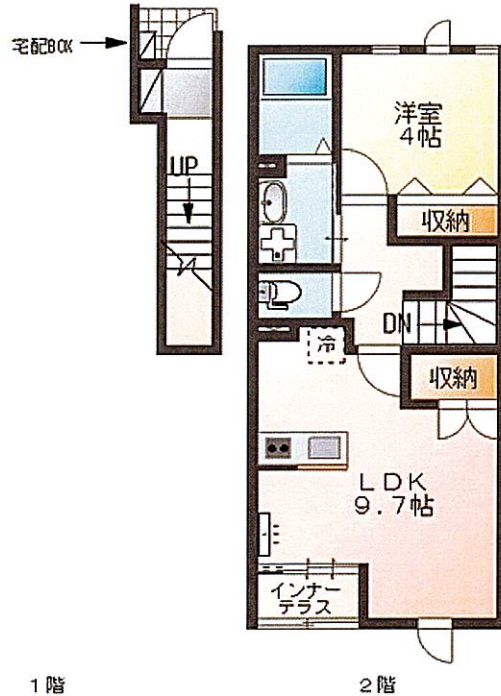
1LDK

ル・エミフト ドュ 202

新築

ペット可

近鉄弥富駅まで徒歩10分！ペット可！Wi-Fi無料！宅配BOX完備のオススメ物件です！
 インナーテラス完備！Wi-Fi無料のオススメ物件です！



所在地	弥富市鯉浦町下六86番1の一部、87番2の一部		
交通	近鉄名古屋線 近鉄弥富駅 徒歩10分(0.8km) JR関西本線 弥富駅 徒歩7分(0.6km)		
賃料	61,000円	共益費	5,000円
駐車場	5,500円	保証金(敷金)	91,500円
礼金	0円	償却(敷引き)	無し
その他費用	2台目駐車場 *先着2台、消毒施工料(当社扱) 17,050円/入居時のみ、ハウスクリーニング代46,200円(退去時)、入町費 5,500円/入居時のみ、ペット飼育時敷金2ヶ月		
家賃保証	要加入：10,000円/入居時、以降は月額賃料の1%/毎月(入居期間中)、審査に通らない場合、別途指定する家賃保証契約利用可		
間取り	1LDK(洋4、LDK9.7)		
専有面積	42.81㎡	入居可能日	2024年03月下旬
設備	高耐震設計、連帯保証人不要、ペット(相談)可、インナーテラス、24時間緊急対応、CATV、南向き、居室2階以上、その他		
完成年月	2024年03月	物件種別	アパート
構造・総戸数	高耐震鉄骨造 2階建 8戸	取引様態	媒介(仲介)
契約形態	一般賃貸借/2ヵ年	情報更新日	2024年02月04日

ホームメイト物件No. : 47-0764-202

宅地建物取引業/愛知県知事免許(5)18485号 (公社)愛知県宅地建物取引業協会 東海不動産公正取引協議会

有限会社キョーエイ ☎ 0567-67-0127

〒498-0024 愛知県弥富市鯉浦町気開 195-4

FAX : 0567-65-1811 URL : <http://f-kyoei.com/> Eメール : okumura1964@f-kyoei.com

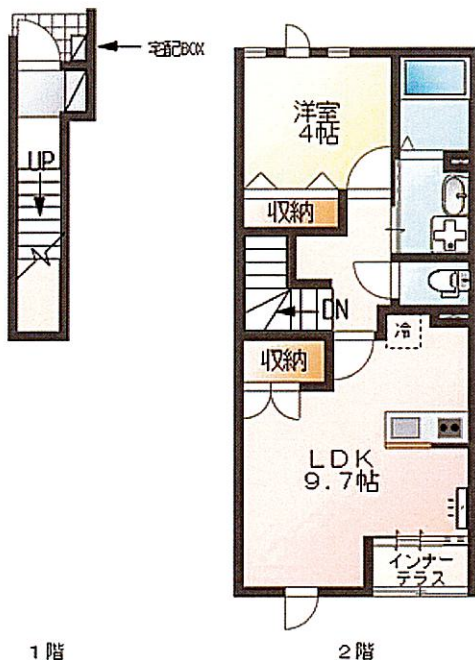
1LDK

ル・エミフト ドュ 203

新築

ペット可

近鉄弥富駅まで徒歩10分！ペット可！Wi-Fi無料！宅配BOX完備のオススメ物件です！
 インナーテラス完備！Wi-Fi無料のオススメ物件です！



所在地	弥富市鯛浦町下六86番1の一部、87番2の一部		
交通	近鉄名古屋線 近鉄弥富駅 徒歩10分(0.8km) JR関西本線 弥富駅 徒歩7分(0.6km)		
賃料	61,000円	共益費	5,000円
駐車場	5,500円	保証金(敷金)	91,500円
礼金	0円	償却(敷引き)	無し
その他費用	2台目駐車場 *先着2台、消毒施工料(当社扱) 17,050円/入居時のみ、ハウスクリーニング代46,200円(退去時)、入町費 5,500円/入居時のみ、ペット飼育時敷金2ヶ月		
家賃保証	要加入：10,000円/入居時、以降は月額賃料の1%/毎月(入居期間中)、審査に通らない場合、別途指定する家賃保証契約利用可		
間取り	1LDK(洋4、LDK9.7)		
専有面積	42.81㎡	入居可能日	2024年03月下旬
設備	高耐震設計、連帯保証人不要、ペット(相談)可、インナーテラス、24時間緊急対応、CATV、南向き、居室2階以上、その他		
完成年月	2024年03月	物件種別	アパート
構造 総戸数	高耐震鉄骨造 2階建 8戸	取引様態	媒介(仲介)
契約形態	一般賃貸借/2ヵ年	情報更新日	2024年02月04日

ホームメイト物件No. : 47-0764-203

宅地建物取引業/愛知県知事免許(5)18485号 (公社)愛知県宅地建物取引業協会 東海不動産公正取引協議会

有限会社キョーエイ ☎ 0567-67-0127

〒498-0024 愛知県弥富市鯛浦町気開 195-4

FAX : 0567-65-1811 URL : <http://f-kyoei.com/> Eメール : okumura1964@f-kyoei.com

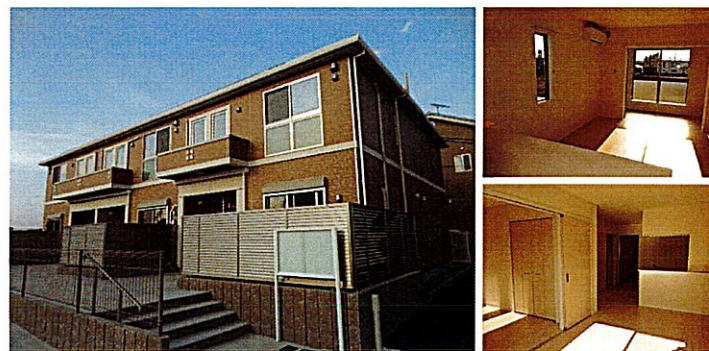
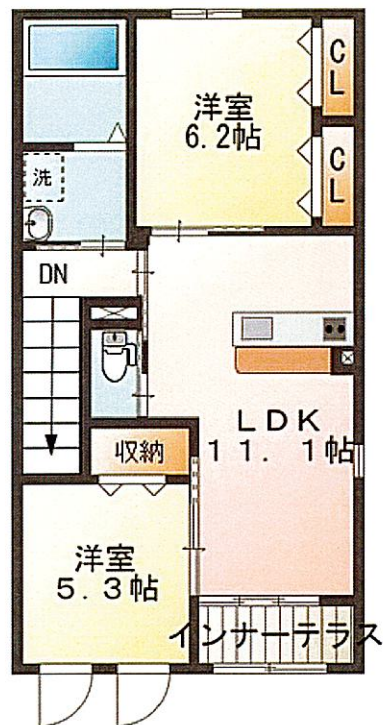
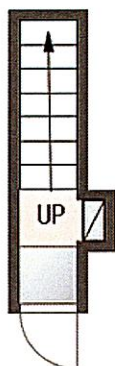
2LDK

RISING SUN 203

ペット可

角部屋

ペット飼育可！買い物施設が満載の好立地！！安心・安全なバリアフリー設計の建物です！
2階角部屋！ペット飼育可能なオススメ物件です！



所在地	弥富市鯛浦町上本田179番		
交通	近鉄名古屋線 近鉄弥富駅 車3分(1.6km) 名鉄尾西線 五ノ三駅 車3分(1.7km) コミュニティバス 総合福祉センター停 徒歩5分		
賃料	68,000円	共益費	4,000円
駐車場	5,500円	保証金(敷金)	68,000円
礼金	0円	償却(敷引き)	無し
その他費用	2台目駐車場 4,400円/1ヵ月、消毒施工料(当社扱) 17,050円/入居時のみ、ハウスクリーニング代53,900円(退去時)、ペット飼育時敷金2ヶ月、入町費 4,000円/入居時のみ		
家賃保証	要加入：10,000円/入居時、以降は月額賃料の1%/毎月(入居期間中)、審査に通らない場合、別途指定する家賃保証契約利用可		
間取り	2LDK(洋6.2、洋5.3、LDK11.1)		
専有面積	59.64㎡	入居可能日	2024年03月中旬
設備	連帯保証人不要、ペット(相談)可、インナーテラス、24時間緊急対応、その他		
完成年月	2015年11月	物件種別	アパート
構造 総戸数	木造2x4造 2階建 6戸	取引様態	媒介(仲介)
契約形態	一般賃貸借/2ヵ年	情報更新日	2024年02月04日

宅地建物取引業/愛知県知事免許(5)18485号 (公社)愛知県宅地建物取引業協会 東海不動産公正取引協議会

ホームメイド物件No.: 39-1022-203

有限会社キョーエイ ☎ 0567-67-0127

〒498-0024 愛知県弥富市鯛浦町気開 195-4

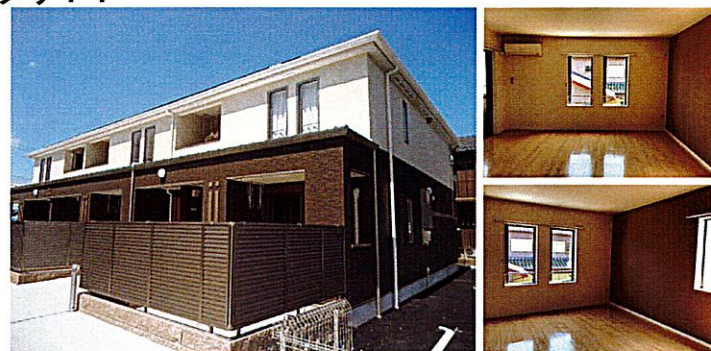
FAX: 0567-65-1811 URL: <http://f-kyoei.com/> Eメール: okumura1964@f-kyoei.com

2LDK

ヴィンテージ マルコウC棟 201

角部屋

小さなお子様から高齢の方まで安心して暮らすことができるバリアフリー設計が魅力♪
フラットで安心安全なバリアフリーは子育てファミリーにピッタリ！！



所在地	弥富市平島中4丁目133		
交通	近鉄名古屋線 近鉄弥富駅 車4分(1.7km) コミュニティバス スギ薬局停 徒歩5分		
賃料	68,000円	共益費	3,500円
駐車場	5,500円	保証金(敷金)	102,000円
礼金	0円	償却(敷引き)	無し
その他費用	入町費 3,000円/入居時のみ、消毒施工料(当社扱) 17,050円/入居時のみ、 2台目駐車場 5,500円/1ヵ月、ハウスクリーニング代53,900円(退去時)、 保険加入義務有		
家賃保証	要加入:10,000円/入居時、以降は月額賃料の1%/毎月(入居期間中)、 審査に通らない場合、別途指定する家賃保証契約利用可		
間取り	2LDK(洋6.1、洋5、LDK15.2)		
専有面積	62.4㎡	入居可能日	即可
設備	連帯保証人不要、24時間緊急対応、バリアフリー、CATV、居室2階以上、南向き、角部屋、室内フラット、その他		
完成年月	2013年03月	物件種別	アパート
構造 総戸数	木造2x4造 2階建 6戸	取引様態	媒介(仲介)
契約形態	一般賃貸借/2ヵ年	情報更新日	2024年02月04日

ホームメイト物件No. : 37-0815-201

宅地建物取引業/愛知県知事免許(5)18485号 (公社)愛知県宅地建物取引業協会 東海不動産公正取引協議会

有限会社キョーエイ ☎ 0567-67-0127

〒498-0024 愛知県弥富市鯛浦町気開 195-4

FAX: 0567-65-1811 URL: <http://f-kyoei.com/> Eメール: okumura1964@f-kyoei.com

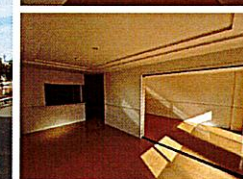
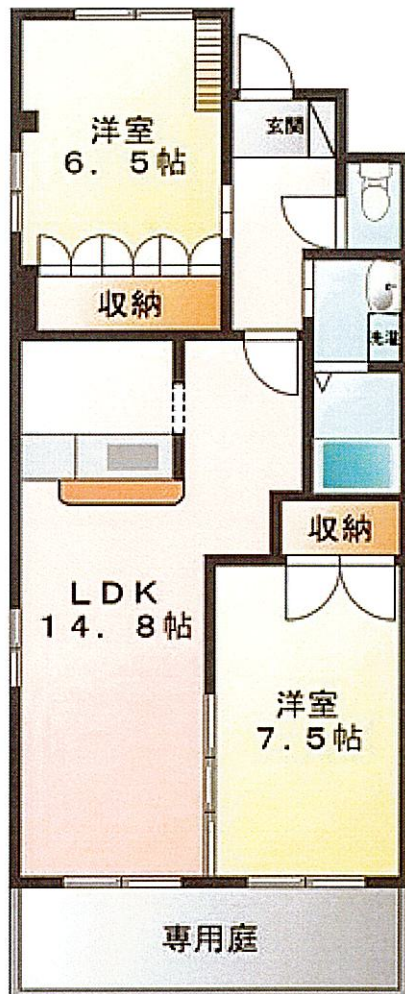
2LDK

モンテ・ドウ・ポヌール 105

ペット可

角部屋

人気の日の出小学校区！ペット飼育可能なオススメ物件です！
 広々リビングに専用庭付き！ペットも飼育可能なオススメ物件です！



所在地	弥富市平島町西新田 1 1 3 番地 1		
交通	近鉄名古屋線 近鉄弥富駅 車4分(1.9km) コミュニティバス 村瀬医院停 徒歩6分		
賃料	69,000円	共益費	3,500円
駐車場	5,500円	保証金(敷金)	69,000円
礼金	0円	償却(敷引き)	無し
その他費用	ハウスクリーニング代53,900円(退去時)、2台目駐車場 4,400円/1ヵ月、ペット飼育時敷金2ヶ月、入町費 3,000円/入居時のみ		
家賃保証	要加入：10,000円/入居時、以降は月額賃料の1%/毎月(入居期間中)、審査に通らない場合、別途指定する家賃保証契約利用可		
間取り	2LDK(洋6.5、洋7.5、LDK14.8)		
専有面積	64.13㎡	入居可能日	即可
設備	連帯保証人不要、ペット(相談)可、24時間緊急対応、CATV、窓シャッター、専用庭、南向き、角部屋、室内洗濯機置場、カメラ付インターホン、システムキッチン、独立洗面所、その他		
完成年月	2012年12月	物件種別	アパート
構造 総戸数	重量鉄骨造 2階建 8戸	取引様態	媒介(仲介)
契約形態	一般賃貸借/2ヵ年	情報更新日	2024年02月04日

ホームメイド物件No. : 36-0372-105

宅地建物取引業/愛知県知事免許(5)18485号 (公社)愛知県宅地建物取引業協会 東海不動産公正取引協議会

有限会社キョーエイ ☎ 0567-67-0127

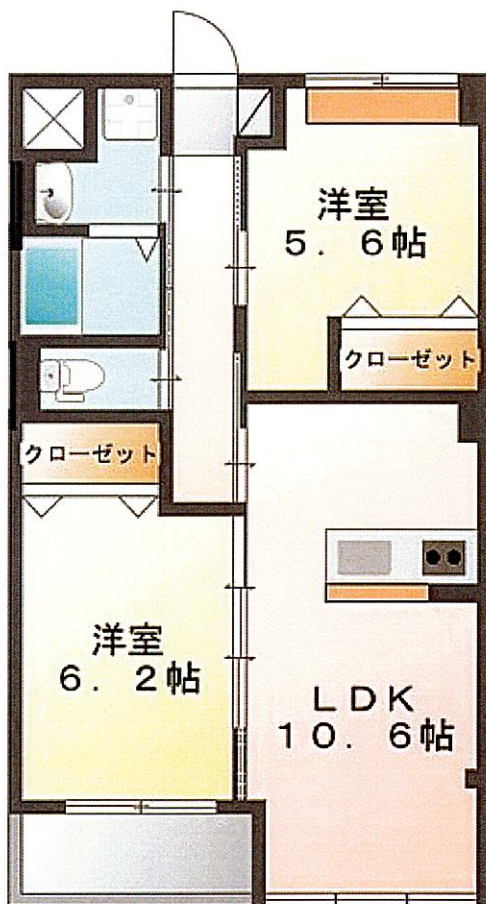
〒498-0024 愛知県弥富市鯛浦町気開 195-4

FAX : 0567-65-1811 URL : <http://f-kyoei.com/> Eメール : okumura1964@f-kyoei.com

2LDK

レジアスハイム遼仙Ⅲ 305

オートロック完備！日当たり良好なオススメ物件です！
最上階！オートロック、エアコン1台完備のオススメ物件です！



所在地	弥富市平島町中新田168番地		
交通	近鉄名古屋線 近鉄弥富駅 車6分(2.1km)		
賃料	70,000円	共益費	3,500円
駐車場	5,500円	保証金(敷金)	70,000円
礼金	0円	償却(敷引き)	無し
その他費用	保険加入義務有、入町費 3,000円/入居時のみ、2台目駐車場(縦列) 7,700円/1ヵ月、ハウスクリーニング代51,700円(退去時)、消毒施工料(当社扱) 17,050円/入居時のみ		
家賃保証	要加入：10,000円/入居時、以降は月額賃料の1%/毎月(入居期間中)、審査に通らない場合、別途指定する家賃保証契約利用可		
間取り	2LDK(洋6.2、洋5.5、LDK10.6)		
専有面積	53.05㎡	入居可能日	即可
設備	連帯保証人不要、24時間緊急対応、CATV、南向き、居室2階以上、室内フラット、オートロック、室内洗濯機置場、その他		
完成年月	2017年09月	物件種別	マンション
構造 総戸数	重量鉄骨造 3階建 15戸	取引様態	媒介(仲介)
契約形態	一般賃貸借/2ヵ年	情報更新日	2024年02月04日

ホームメイト物件No. : 40-1213-305

宅地建物取引業/愛知県知事免許(5)18485号 (公社)愛知県宅地建物取引業協会 東海不動産公正取引協議会

有限会社キョーエイ ☎ 0567-67-0127

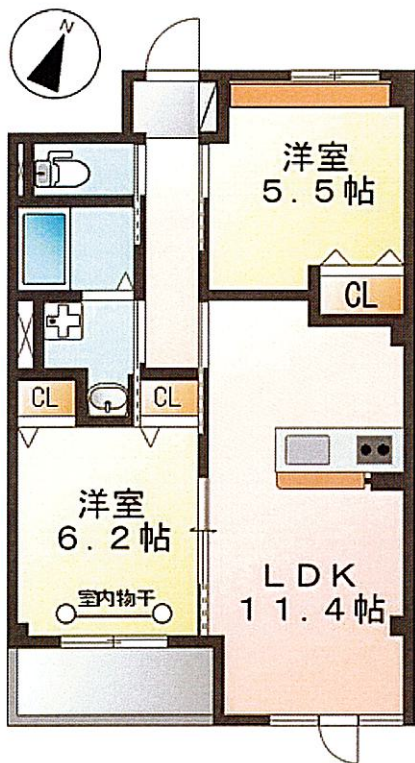
〒498-0024 愛知県弥富市鯛浦町気開 195-4

FAX : 0567-65-1811 URL : <http://f-kyoei.com/> Eメール : okumura1964@f-kyoei.com

2LDK

サンライズレジデンス 302

人気の平島エリアにオートロック・オール電化物件！！
 オートロック・オール電化！システムキッチン・浴室乾燥機付きのお部屋です！



所在地	弥富市平島東1丁目99番地		
交通	近鉄名古屋線 近鉄弥富駅 車5分(2.0km) コミュニティバス ひので保育所停 徒歩3分		
賃料	71,000円	共益費	3,500円
駐車場	5,500円	保証金(敷金)	71,000円
礼金	0円	償却(敷引き)	無し
その他費用	消毒施工料(当社扱) 17,050円/入居時のみ、2台目駐車場 4,400円/1ヵ月、 入町費 3,000円/入居時のみ、ハウスクリーニング代53,900円(退去時)、 保険加入義務有		
家賃保証	要加入：10,000円/入居時、以降は月額賃料の1%/毎月(入居期間中)、 審査に通らない場合、別途指定する家賃保証契約利用可		
間取り	2LDK(洋6.2、洋5.5、LDK11.4)		
専有面積	54.88㎡	入居可能日	即可
設備	連帯保証人不要、24時間緊急対応、オール電化、CATV、コンビニまで3分 以内(240m以内)、南向き、居室2階以上、室内フラット、その他		
完成年月	2016年12月	物件種別	マンション
構造・総戸数	重量鉄骨造 3階建 15戸	取引様態	媒介(仲介)
契約形態	一般賃貸借/2ヵ年	情報更新日	2024年02月04日

ホームメイト物件No. : 40-1303-302

宅地建物取引業/愛知県知事免許(5)18485号 (公社)愛知県宅地建物取引業協会 東海不動産公正取引協議会

有限会社キョーエイ ☎ 0567-67-0127

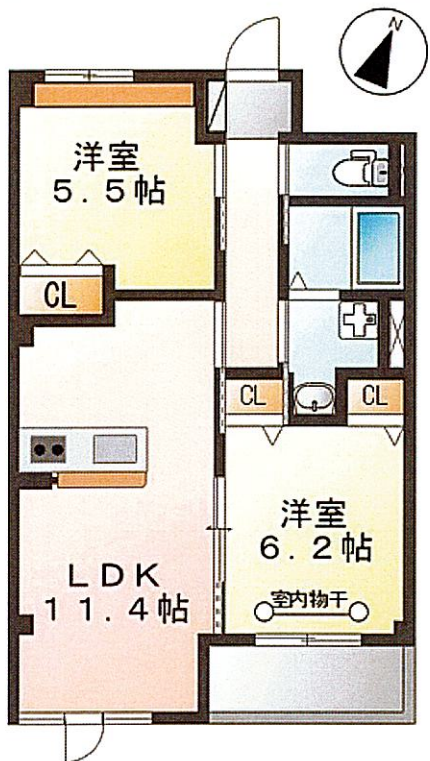
〒498-0024 愛知県弥富市鯛浦町気開 195-4

FAX : 0567-65-1811 URL : <http://f-kyoei.com/> Eメール : okumura1964@f-kyoei.com

2LDK

サンライズレジデンス 303

人気の平島エリアにオートロック・オール電化物件！！
最上階・オール電化！システムキッチン・浴室乾燥機付きのオススメ物件です！



所在地	弥富市平島東1丁目99番地		
交通	近鉄名古屋線 近鉄弥富駅 車5分(2.0km) コミュニティバス ひので保育所停 徒歩3分		
賃料	71,000円	共益費	3,500円
駐車場	5,500円	保証金(敷金)	71,000円
礼金	0円	償却(敷引き)	無し
その他費用	消毒施工料(当社扱) 17,050円/入居時のみ、2台目駐車場 4,400円/1ヵ月、 入町費 3,000円/入居時のみ、ハウスクリーニング代53,900円(退去時)、 保険加入義務有		
家賃保証	要加入:10,000円/入居時、以降は月額賃料の1%/毎月(入居期間中)、 審査に通らない場合、別途指定する家賃保証契約利用可		
間取り	2LDK(洋6.2、洋5.5、LDK11.4)		
専有面積	54.88㎡	入居可能日	即可
設備	連帯保証人不要、24時間緊急対応、オール電化、CATV、コンビニまで3分 以内(240m以内)、南向き、居室2階以上、室内フラット、その他		
完成年月	2016年12月	物件種別	マンション
構造・総戸数	重量鉄骨造 3階建 15戸	取引様態	媒介(仲介)
契約形態	一般賃貸借/2ヵ年	情報更新日	2024年02月04日

ホームメイト物件No. : 40-1303-303

宅地建物取引業/愛知県知事免許(5)18485号 (公社)愛知県宅地建物取引業協会 東海不動産公正取引協議会

有限会社キョーエイ ☎ 0567-67-0127

〒498-0024 愛知県弥富市鯛浦町気開 195-4

FAX: 0567-65-1811 URL: <http://f-kyoei.com/> Eメール: okumura1964@f-kyoei.com

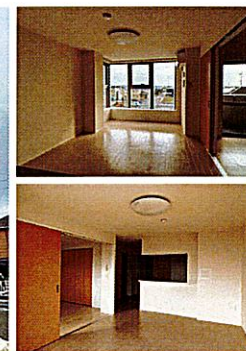
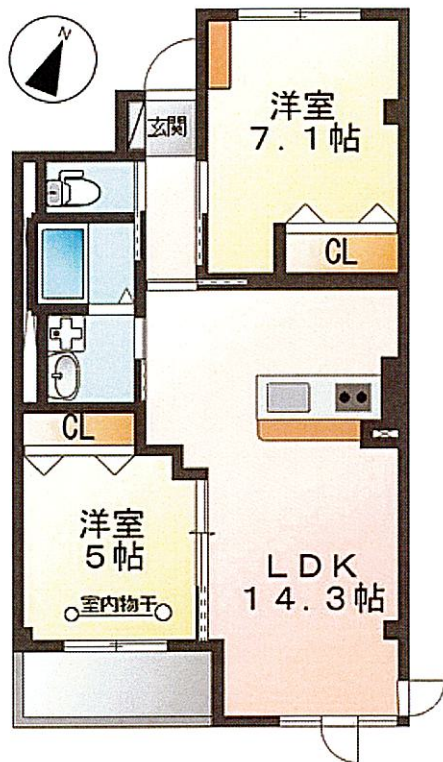
2LDK

サンライズレジデンス 301

角部屋

人気の平島エリアにオートロック・オール電化物件！！

3階角部屋！オール電化！システムキッチン・浴室乾燥機など設備充実の2LDKです！



所在地	弥富市平島東1丁目99番地		
交通	近鉄名古屋線 近鉄弥富駅 車5分(2.0km) コミュニティバス ひので保育所停 徒歩3分		
賃料	74,000円	共益費	3,500円
駐車場	5,500円	保証金(敷金)	74,000円
礼金	0円	償却(敷引き)	無し
その他費用	消毒施工料(当社扱) 17,050円/入居時のみ、2台目駐車場 4,400円/1ヵ月、 入町費 3,000円/入居時のみ、ハウスクリーニング代53,900円(退去時)、 保険加入義務有		
家賃保証	要加入: 10,000円/入居時、以降は月額賃料の1%/毎月(入居期間中)、 審査に通らない場合、別途指定する家賃保証契約利用可		
間取り	2LDK(洋7.1、洋5、LDK14.3)		
専有面積	59.34㎡	入居可能日	即可
設備	連帯保証人不要、24時間緊急対応、バリアフリー、オール電化、CATV、窓シャッター、コンビニまで3分以内(240m以内)、南向き、その他		
完成年月	2016年12月	物件種別	マンション
構造 総戸数	重量鉄骨造 3階建 15戸	取引様態	媒介(仲介)
契約形態	一般賃貸借/2ヵ年	情報更新日	2024年02月04日

ホームメイト物件No. : 40-1303-301

宅地建物取引業/愛知県知事免許(5)18485号 (公社)愛知県宅地建物取引業協会 東海不動産公正取引協議会

有限会社キョーエイ ☎ 0567-67-0127

〒498-0024 愛知県弥富市鯛浦町気開 195-4

FAX : 0567-65-1811 URL : <http://f-kyoei.com/> Eメール : okumura1964@f-kyoei.com